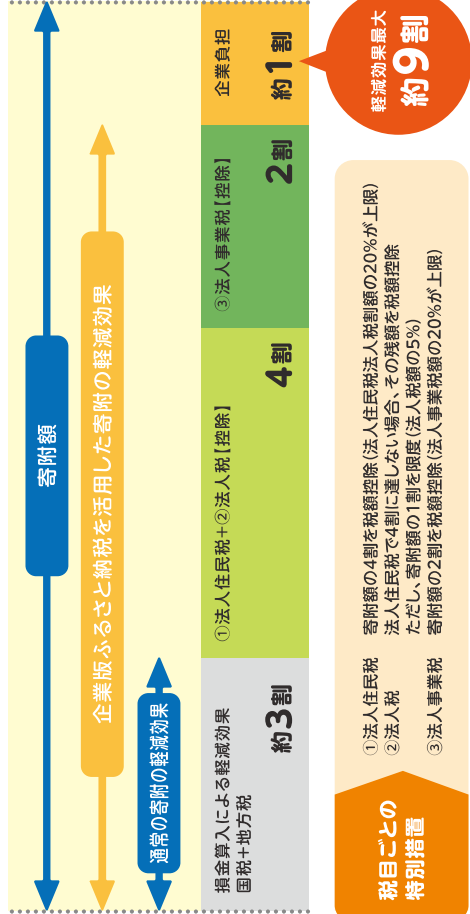
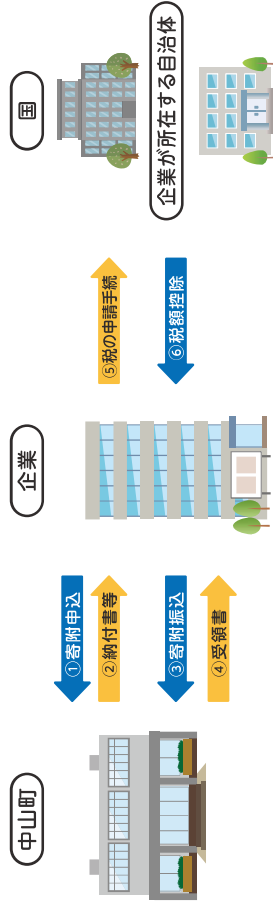


企業版ふるさと納税とは

国が設定した地方公共団体の地方創生プロジェクトに対して企業が寄附を行った場合に、法人関係税から税額控除する仕組みです。
損金算入による軽減効果(寄附額の約3割)と合わせて、最大で寄附額の約9割が軽減されます。



企業版ふるさと納税の流れ



留意事項

- ※1回当たり10万円以上の寄附が対象です。
- ※本会社が所在する地方公共団体への寄附は、本制度の対象外です。
- ※寄附を行うことの代償として、経済的な利益を受け取ることは禁止されております。



お問い合わせ・
寄附の申込先

「芋煮会発祥の地 中山町」(昭和29年10月1日町制施行)
人口：10,170人、世帯数：3,769世帯(令和8年3月末現在)
面積：31km²(山形県の中央に位置する「県内一番小さな町」)

中山町総合政策課まちづくり推進グループ
〒990-0492 山形県東村山郡中山町大字長崎120番地
TEL 023-662-4271
E-mail kikaku@town.nakayama.yamagata.jp



企業版

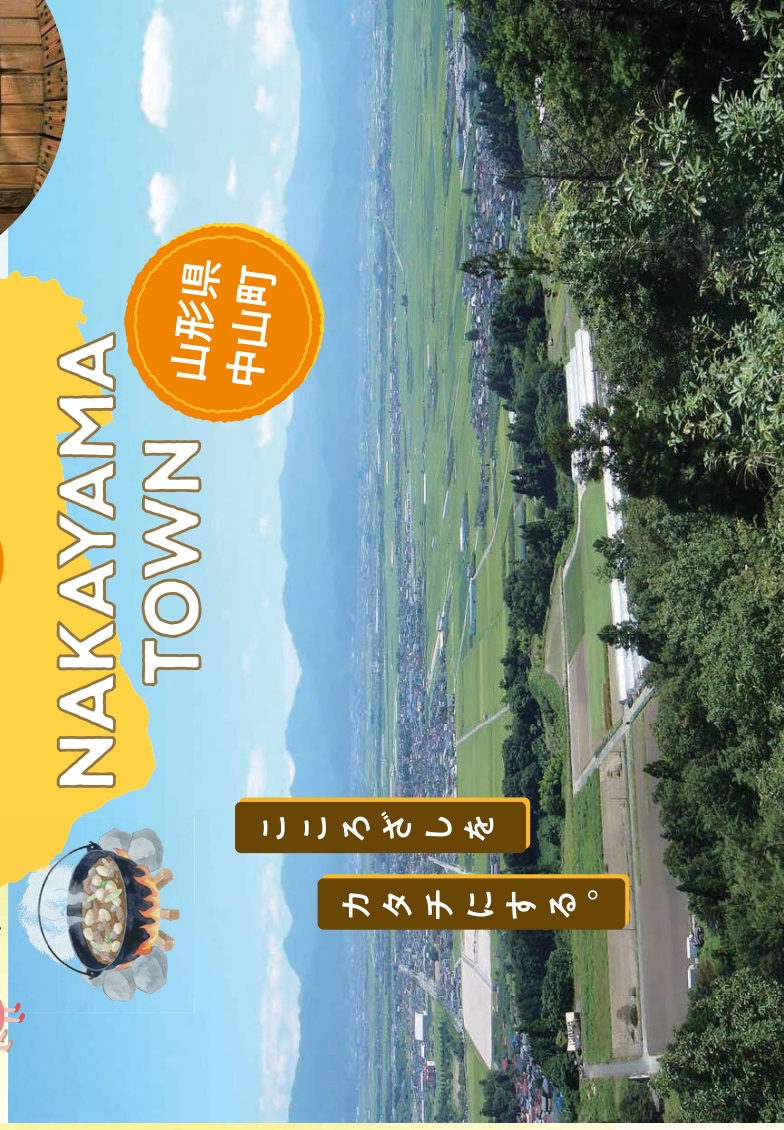
ふるさと納税の ご案内

NAKAYAMA
TOWN

山形県
中山町

こころぞしを

カタ子にする。



中山町が取り組む 地方創生プロジェクト

「中山町まち・ひと・しごと創生総合戦略」に位置付ける地方創生推進事業が、寄附の対象となります。
中山町がいま特に注力する事業をご紹介します。

企業版
ふるさと納税の
メリット



地域貢献・社会貢献



地域資源を活かした
新たな事業展開

中山町とのパートナーシップの構築

各企業の希望に応じて、連携を進めていきます。



法人関係税の税額控除

これらの他にも
様々な事業を行っています。

中山町 HP 企業版ふるさと納税のページ
<https://www.town.nakayama.yamagata.jp/soshiki/seisaku/machidukurisuishim/2041.html>



「芋煮会」を核とした賑わいづくり



元祖「全国」芋煮会 in 中山 2024 supported by ヤマカワの風景

全国の芋煮が味わえる「元祖」全国「芋煮会」シーズン到来を告げる「芋煮会開き宣言」愛媛県大洲市、島根県津和野町とで進める「日本三大芋煮事業」など、芋煮会事業を展開しています。
ご寄附はこれらの取組みに活用いたします。

歴史と地域特性の活用・伝承



重要文化財「旧柏倉九左衛門家住宅」の除雪風景

当町には重要文化財「旧柏倉九左衛門家住宅」や県指定天然記念物「お運麩のサワラ」、町指定文化財「稲の太イチョウ」など、地域のシンボルとして長年守り伝えられてきた貴重な財産があります。
ご寄附は、このような町内の文化財を保存し、次の世代に継承していくために活用いたします。

特定都市河川制度を活用した 浸水対策の推進



大雨等の浸水災害から地域住民を守るため、国・県と連携した最上川や石子沢川の流域治水、自然災害の防災・減災対策に取り組んでおります。
ご寄附は、垂直避難施設整備等の防災拠点の形成や、民間事業者による雨水貯留浸透施設設置に対する助成事業等の防災関連事業に活用いたします。

将来の町の防災担い手の育成



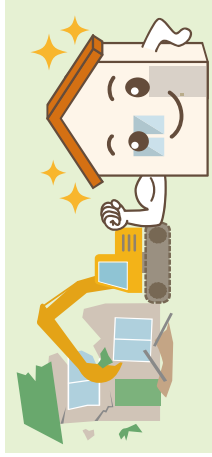
地震体験マシンの使用、ゆれの中での行動について学ぶ並置した災害時に相互に助け合い、被害を最小限に食い止めるため、子どもから大人まで幅広い世代を対象とした防災担い手の育成に取り組んでおります。
ご寄附は、町内の幼稚園・保育園の年長園児や小中学校の全クラスの子供・生徒を対象とした防災教育や、町民の防災士資格取得支援等に活用いたします。

コンパクトなまちづくりの推進



防災機能の強化とともに住民利便性の向上を図りながら、コンパクト・プラス・ネットワークの考えに基づいた、持続可能なまちづくりを進めます。
ご寄附は、住民が暮らしながら感じている課題から改善策を模索するワークショップの開催のほか、公共施設再配置計画の策定・公共施設の長寿命化改修等に活用いたします。

快適な住環境の整備推進



大規模災害から町民の生命と財産を守るための住宅耐震化や、管理不全空き家等による周辺環境への問題を未然に防ぎ、誰もが安心して、快適に生活できる都市基盤の整備を進めております。
ご寄附は、住宅の耐震化・良質化に向けた支援や、民間事業者等と連携した空き家対策の推進等に活用いたします。

スポーツによる健康づくりの推進



健康寿命の延伸に向けて、ウォーキングを中心とした健康づくりや、町民が生産を通じてスポーツを楽しむことができるまちづくりを推進しております。
ご寄附は、町を代表する「すもも」ウォーキングを組み合わせイベント等の開催やスポーツ施設の維持管理、疾病の予防・早期発見に繋がる各種検診の実施等に活用いたします。

まち総ぐるみの子育ての推進



将来を担う子どもたちが健やかに成長できるように、まち総ぐるみでの子育てを推進しております。
ご寄附は、小中学校・保育園・幼稚園の給食費無償化や、小中学校において子どもたちの生活や学習をサポートする職員の配置に必要な財源として活用いたします。

ひまわり温泉ゆ・ら・らを 拠点とした地域振興



温泉宿泊施設「ひまわり温泉ゆ・ら・ら」は、広域観光やスポーツ合宿の拠点として、また、町民の保養や交流の場として多くの方に利用されており、また、ゆ・ら・らを中心とした観光・交流施策や、施設の魅力を高めるための取組みに活用いたします。

主要農産物の生産振興



豊かな土壌と最上川の恵み、そして先人達の研鑽によりもたらされる果物や米等の主要農産物の安定的な生産と、ブランド化等による付加価値の向上に取り組みしております。
ご寄附は、農業従事者の確保に向けた支援体制の強化、農産物の生産圃地形成、農業者の経営拡大、安定化を図る取組みなどに活用いたします。