

お知らせ版

NAKAYAMA TOWN INFORMATION

発行 中山町 〒990-0492 山形県東村山郡中山町大字長崎120番地
 編集 政策推進課地域情報グループ
 電話 (023)662-2223(直通) FAX (023)662-5176
 joho@town.nakayama.yamagata.jp →
 中山町 HP <http://www.town.nakayama.yamagata.jp>
 (「広報なかやま」(毎月15日発行)「お知らせ版」はホームページでもご覧になれます)



2016
7/1 平成28年
 No.1260
 毎月1・15日発行

その他の配布物

- ほんわ館だより第46号 ●中山町総合スポーツクラブチラシ
- すいどうだより(柳沢地区、土橋地区を除く) ●山形県保険者協議会第10回共同広報キャンペーンチラシ

町からのお知らせ

空き家無料相談会を開催します

※お申込み・お問い合わせ先
政策推進課政策企画G

☎662・4271

空き家の活用や解体、相続等でお悩みの方はご相談ください。

●日時 8月7日(日)午前9時～正午

●会場 役場101会議室

●申込方法 電話にて事前に申し込んでください。

◆登記簿や固定資産課税証明書をお持ちいただくと、より具体的な相談ができます。

成人式を開催します

※お問い合わせ先

教育課生涯学習G

☎662・2235

●日時 8月15日(月)午前9時45分～11時15分

●会場 中央公民館大ホール

●対象 平成7年4月2日～平成8年4月1日に生まれた方

●内容 式典、記念行事、記念撮影

●その他 中山中学校卒業生および町内に住所を有する方には7月中旬頃別途お知らせします。

行政相談を

ご利用ください

※お問い合わせ先
総務課庶務G

☎662・2111

国・県、町などの行政機関の仕事、手続き、サービスなどで困っていること、要望したいことはありませんか。総務省から委嘱されている行政相談委員が相談に応じます。

●日時 7月11日(月)午前9時～正午

●会場 中央公民館第1研修室

●相談委員 黒沼裕一氏(中山町担当行政相談委員)

◆予約は不要です。

町民プールの営業について

※お問い合わせ先

教育課生涯学習G ☎662・2289

町民プール ☎662・5030

●期間 7月1日(金)～8月31日(水)

●時間 ▼火～金曜日:午後1時～5時 ▼土・日曜日、祝日、夏休み特別営業日:午前9時～正午、午後1時～5時 ※月曜休館。ただし7月18日(月)は営業し、19日(火)が休館日となります。7月27日(水)～8月26日(金)は、夏休み特別営業で休まず営業します。

●使用料 ▼大人:100円 ▼子供:50円(中学生以下) ※回数券は発行しません。

町営バスの停留所を一部変更しました

7月1日より、下記の通り町営バスの停留所(3か所)の停留所名と場所が変わりましたのでご注意ください(運行時刻・ルートは変わりません)。

今までの停留所名	新しい停留所名	詳細
中央公民館	町立図書館	北へ70m移動し、町立図書館ほんわ館付近へ移動
元町(花みずき前)	上町(安達歯科医院前)	花みずき前から安達歯科医院前へ移動
文新田西	旭町東(小松石材店前)	現在の交差点付近より西側の小松石材店付近へ移動

※お問い合わせ先 政策推進課政策企画G ☎662-4271

募集・案内

臨時職員を募集します

※応募・お問い合わせ先
教育課学校教育G

☎662・5484

- 業務内容 一般事務
- 募集人数 若干名
- 勤務場所 町教育委員会教育課（中央公民館内）
- 雇用期間 平成28年7月25日～平成29年3月31日
- 勤務時間 午前8時30分～午後5時15分（1時間の休憩あり。土日・祝

日は休み）

●賃金 月額6200円（町の規程により通勤手当別途支給）

●応募要件 ①町内に住所を有する方
②心身ともに健全で、働くことに意欲のある方 ③パソコン操作（ワード・エクセル等）のできる方

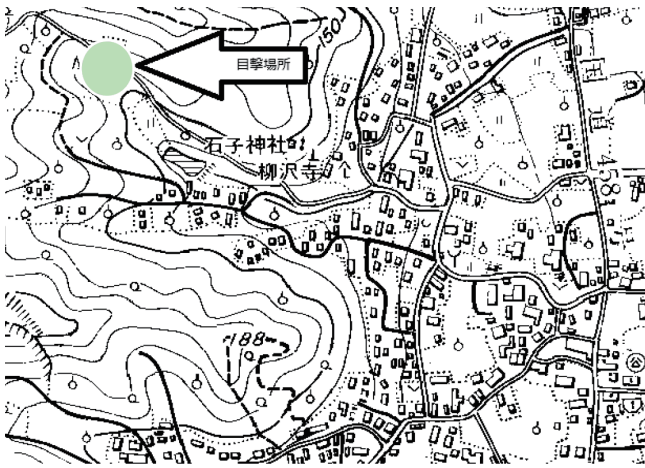
●応募方法 7月8日（金）午後5時15分まで、履歴書（写真貼付）を中央公民館へ提出してください（郵送の場合は8日必着）。

◆面接は7月12日（火）を予定。詳細は応募者にお知らせします。
◆社会保険、雇用保険に加入していただきます。

イノシシにご注意ください

5月に豊田小学校の西側にある野草観察園で、ヒメサユリがイノシシの被害に遭いました。また、5月18日には柳沢地区（柳澤寺から西に300m付近）において2頭のイノシシが目撃されており

ます。畑等で農作業を行う場合や山に入る際は、十分にご注意ください。なお、イノシシの目撃情報等については、下記へご連絡ください。



※お問い合わせ先
産業振興課産業振興G ☎662-2114

いきいき百歳体操に

取り組んでみませんか

※お申込み・お問い合わせ先

健康福祉課介護支援G

☎662・2456

「いきいき百歳体操」に新たに取組む地区や団体に補助を行います。

※「いきいき百歳体操」は、手首や足首におもりをつけ主にイスに座って行う、40分程度の簡単な介護予防体操です（内容等は、広報なかやま5月号をご覧ください）。

●補助対象活動 おおむね3人以上の参加が見込まれ、「いきいき百歳体操」を週に1回以上、6か月以上継続して取り組む活動。

●補助対象経費 体操に必要な備品や活動用具の購入費用（例…イス・テレビ・DVDプレーヤー・おもりバンドなど）

●補助対象者 町内会や老人クラブ、その他町民が主体となって活動している団体

●補助金額・補助率 ▼補助金額の上限：5万円 ▼補助率：補助対象経費の2/3

※予算を超える申込みがあるときは、補助団体や補助金額を調整させていただきます。ただく場合があります。

●申請期限 7月29日（金）

横断歩道は歩行者優先です。運転者は、歩行者がいたら一時停止をしましょう。



●その他 体操のDVD、おもり（バンドなし）は無料で貸し出します。

心配ごと相談所を開設します

※相談受付・お問い合わせ先

社会福祉協議会（保健福祉センター内）

☎662・4361

あなたのお悩み、心配ごとに民生児童委員、人権擁護委員が相談に応じます。

●期日 7月6日（水）

●時間 午後1時30分～4時

●場所 保健福祉センター（電話での相談も受け付けます）

中山町職員を募集します

平成29年4月1日から行政事務等に従事する職員を募集します。中山町の将来像「ふれあいと絆 緑豊かな輝くふるさと なかやま」の実現を共に目指していく、明るく元気でチャレンジ精神旺盛な方のご応募をお待ちしています。

1. 試験区分、採用予定人数、受験資格

①年齢・資格要件等

試験区分	採用予定人員	年齢要件等
初級行政	若干名	平成3年4月2日から平成11年4月1日までに生まれた方。 ただし、学校教育法による大学（短期大学を除く）を卒業した方または平成29年3月末日までに卒業する見込みの方は受験できません。
上級行政		昭和62年4月2日から平成7年4月1日までに生まれた方で、学校教育法による大学（短期大学を除く）を卒業した方または平成29年3月末日までに卒業する見込みの方。
上級土木		昭和57年4月2日から平成7年4月1日までに生まれた方で、学校教育法による大学（短期大学を除く）を卒業した方または平成29年3月末日までに卒業する見込みの方。
保育士		昭和57年4月2日以降に生まれた方で、保育士の資格を有する方または平成29年3月末日までに保育士資格を取得見込みの方。

②住所要件

採用後、特別な理由がある場合を除き中山町内に居住できる方。

(注) 次のいずれかに該当する方は受験できません。

- ①日本の国籍を有しない方
- ②地方公務員法第16条に定める欠格条項に該当する方
- ③以前、中山町職員採用試験を受験し、内定等を辞退した方

2. 試験日、試験種目および試験会場

試験	試験日	試験種目	試験会場
第1次	平成28年9月18日(日)	教養試験および職場適応性検査 (上級および保育士は他に専門試験)	中山町役場 他
第2次	10月下旬～11月上旬を予定	作文試験および面接試験 (保育士は他に実技試験(ピアノ等))	

(注) 最終合格者のほかに補欠合格者を決定する場合があります。補欠合格者は、補欠合格者名簿に登載され、採用辞退等が生じた場合に成績順に採用されます。本試験の補欠合格者名簿は、平成29年9月30日まで有効とします。

3. 受験手続き

(1) 受験申込書については、次のいずれかの方法により取得してください。

- ①総務課庶務グループで直接受け取る。
- ②郵便による取得…封筒の表に『職員採用試験請求(試験区分○○○○)』と朱書きし、120円切手を貼った、あて先明記の返信用封筒(角形2号封筒)を同封してください。
- ③ホームページからの取得…中山町役場ホームページ(URLは下記を参照)からダウンロードしたのもでも結構です。ただし、用紙は普通紙(A4サイズ)を使用してください。(※感熱紙は不可)

(2) 提出書類

- ①中山町職員採用試験受験申込書(※受験者本人が自筆で記入してください。)
- ②受験票
- ③長形3号の封筒(受験票送付先を明記、82円切手貼付)

(3) 受験票の交付 受付終了後、申込みの要件を満たしている場合は受験票を郵送します。

4. 受験申込受付期間

平成28年7月1日(金)～8月5日(金)まで、総務課で受け付けます(郵送の場合も8月5日必着)。受付時間は、午前8時30分～午後5時15分。なお、土曜日、日曜日および祝日は受け付けません。

5. 給与

平成29年4月現在の初任給の額は下記のとおりです。なお、この金額は、新規卒業者を例にとったもので、卒業後に職歴などがある場合、一定の基準に基づいてこの額に加算されます。

	大学卒程度	給料月額	180,700円
○一般行政職(土木・保育士を含む)	短大卒程度	給料月額	160,900円
	高校卒程度	給料月額	147,900円

※お問い合わせ先

総務課庶務G(役場庁舎2階)

〒990-0492 中山町大字長崎120番地 ☎ 662-2111 FAX 662-5176

URL:<http://www.town.nakayama.yamagata.jp>

Eメール:soumu@town.nakayama.yamagata.jp

公用車を公売します

- 入札日時 平成28年7月15日(金)午後2時～
- 入札会場 中央公民館第1研修室

●売払物件

車名：トヨタ ダイナ (給食運搬用トラックとして使用してきたもの)

型式：KC-BU100

年式：平成9年式

最大積載量：1,900kg

変速方式：5速マニュアル

エンジン：3.43ℓ ディーゼルエンジン(軽油)

駆動方式：2WD(後輪駆動)

車体色：白色(荷台パネルはシルバー)

走行距離：76,975km(平成28年5月31日現在)

車検有効期限：平成28年8月2日

自賠責保険有効期限：平成28年8月3日

◆定期点検整備記録簿あり

◆付属品：ホイール付スタッドレスタイヤ(2セット付きますが、うち1本はパンクしています)。夏タイヤはありません。



●車輛状態

古い車体ですが外観は比較的良好です。また、車体側面に町章ステッカー等が貼ってあり引渡しまでに剥がしますが跡が残る場合があります。

※落札後のキャンセル・クレームは受け付けません。展示期間中に必ずご自身で状態を確認してください。

- 最低売却価格 100,000円(リサイクル券含む)

●入札参加の条件

- ・売払い物件の購入を希望する方(個人、法人)で役場まで車両を受け取りに来ていただける方。
- ・当該入札に係る契約を締結する能力を有しない方、および、破産者で復権を得ない方等は参加できません。

※詳細は提出書類と一緒に配布する資料または、町公式ホームページをご覧ください。

- 入札参加者の受付 所定の用紙に記入・押印のうえ申請してください。

受付期間：7月6日(水)～15日(金)

受付時間：午前8時30分～午後5時15分(最終日は午前中のみ)

※用紙等は学校給食センターで配布するほか、町公式ホームページよりダウンロードできます。

●売払い物件の展示

展示期間：7月6日(水)～15日(金)(土・日曜日を除く)

展示時間：午前9時～午後5時(最終日は午前中のみ)

展示場所：役場東側駐車場

※免許証を提示することで期間中に限り試乗可能です(土・日曜日を除く)。

- 売払い方法 入札(最高額入札者が複数の場合は、くじで落札者を決定します)

- 入金方法 売払い物件の落札後、町が発行する納入通知書により指定金融機関に納入していただきます。また、所有者変更手続きは落札者に行っていただきます。

- 売払い物件の引渡し 所有者変更および売却代金の納入を確認後、お引渡しします。

※お申込み・お問い合わせ先 学校給食センター ☎662-2035

籐作りに参加してみませんか

- 期 日 7月16日・30日、8月20日(計3回。いずれも土曜日)

●時 間 午後1時～4時

●場 所 中央公民館第1研修室

●内 容 籐で作る人形の小物入れ

●材 料 代 会員…2,000円

会員外…2,300円

●持 ち 物 エプロン、タオル

●申込締切 7月11日(月)

※お問い合わせ先

町婦人会(秋葉) ☎662-2051

教育委員会生涯学習G ☎662-2235

ひまわりグラウンド・ゴルフ場 予約状況【7月1日～7月31日(6/13現在)】

期 日	使用コース	時 間 帯
7/9(土)	A・Bコース	8:30～15:30
7/11(月)	Aコース	13:30～15:30
7/12(火)	D・Eコース	8:30～16:30
7/31(日)	Aコース	9:00～13:00

●全6コースのうち、上記のコースが大会などで独占して使用されますので、一般の使用ができません。

●独占使用申請受付は使用日の1か月前で終了します。

※ご予約・お問い合わせ先

総合体育館 ☎662-2300

国民健康保険税の改正について

地方税制の改正により、国民健康保険の被保険者間における保険税負担の公平の確保および中低所得層の保険税負担の軽減を図るため、平成27年度に引き続き28年度も国民健康保険税の賦課限度額の引き上げと低所得世帯への軽減措置の拡充が行われることになりました。

◆賦課限度額の引き上げ

国民健康保険税は、課税される額にそれぞれ上限(賦課限度額)があり、改正により表のとおり上限が引き上げられました。

区 分	医療給付費分 医療の給付にかかる分	後期高齢者支援金分 後期高齢者医療制度を支える分	介護納付金分 介護保険の負担分(40～64歳の方)
改正前	520,000円	170,000円	160,000円
改正後	540,000円	190,000円	160,000円

◆低所得世帯に対する保険税軽減措置の拡充

軽減措置の対象を拡大するため、軽減基準額が次のとおり変更となりました。軽減を受けるための申請は不要です。世帯の所得状況により判定を行い、該当する場合は均等割(被保険者1人あたりにかかる額)および平等割(1世帯あたりにかかる額)に軽減割合が適用されます。

	世帯主とその世帯に属する被保険者の 前年中の所得合計	均等割と 平等割の軽減割合
改正前	33万円以下	7割軽減
	33万円+(260,000円×被保険者数)以下	5割軽減
	33万円+(470,000円×被保険者数)以下	2割軽減
改正後	33万円以下	7割軽減
	33万円+(265,000円×被保険者数)以下	5割軽減
	33万円+(480,000円×被保険者数)以下	2割軽減

★軽減判定する際の被保険者には、特定同一世帯所属者(国民健康保険から後期高齢者医療制度に移った方でその後も同じ世帯に属する方)が含まれます。ただし、世帯に所得が不明の未申告者がいる場合は軽減判定が行えません。

★国民健康保険税の年税額については、毎年7月中旬に被保険者のいる世帯の世帯主宛に納税通知書を送付します。お手元に届きましたら必ずご確認ください。

※お問い合わせ先 住民税務課税務G ☎662-2112

熊本地震災害義援金の受け付け延長について

平成28年熊本地震により被災した方々への義援金の受け付けについて、6月30日までとしていましたが、平成29年3月31日まで延長します。

【日本赤十字社】

■役場総合窓口・保健福祉センターにおける受け付け

役場総合窓口または健康福祉課(保健福祉センター内)に義援金を持参してください。

■郵便振替による入金

口座記号番号：00130-4-265072

口座加入者名：日赤平成28年熊本地震災害義援金

※ゆうちょ銀行、郵便局の窓口で振替の手続きをした場合のみ、振込手数料が免除されます。

■その他

・受領証(郵便振替の場合は窓口でお受け取りいただく半券)は、税の寄付金控除申請の際に使用できますので、大切に保管してください。

・ATM等により振り込む方で、受領証の発行を希望する方は、通信欄に「受領証希望」と明記してください。

※お問い合わせ先 健康福祉課福祉子育て支援G ☎662-2673

【熊本県共同募金会】

●義援金名 平成28年熊本地震義援金

●金融機関 (1) 肥後銀行水道町支店(ヒゴギンコウスイドウチョウシテン) 普通預金 1281400
(2) 熊本銀行花畑支店(クマモトギンコウハナバタシテン) 普通預金 0025449

●口座名義 社会福祉法人 熊本県共同募金会

※他銀行からの振込手数料は有料となりますのでご了承ください。

※お問い合わせ先

社会福祉法人熊本県共同募金会 ☎096-354-3993 FAX 096-353-4566

駐在所からのお知らせ

※お問い合わせ先

中山駐在所 ☎662・2227
豊田駐在所 ☎662・2645

6月26日～7月25日は

危険ドラッグ撲滅運動強化月間です

危険ドラッグとは、幻覚や呼吸困難等を引き起こし、一度の使用でも死に至る場合のある大変危険な薬物です。平成28年4月1日から施行された

「山形県危険な薬物から県民の命とくらしを守る条例」は、「県民一丸となって薬物乱用を防止する環境の整備」や「危険ドラッグの販売、購入、使用、所持等の禁止」が定められており、違反者には最高で2年の懲役または100万円の罰金が科せられます。「危険ドラッグは買わない・使わない・関わらない！」皆で危険ドラッグを撲滅しましょう。

山形市男女共同参画センター ファアラをご利用ください

※お申込み・お問い合わせ先

山形市男女共同参画センターファアラ ☎645・8077

■ファアラ相談室のご案内（7月分）

☆費用 無料

☆7月1日から予約を受け付けます。

【一般相談】

女性カウンセラーによる悩み相談。
曜日と時間

- ▼月曜日：午後2時～7時
- ▼火曜日：午前9時～正午
- ▼水曜日：午後2時～7時
- ▼木曜日：午前9時～午後1時
- ▼金曜日：午前9時～正午
- ▼土曜日：午前9時～午後1時
- ▼日曜日：午後2時～5時

【法律相談】

弁護士による法律に関わる悩み相談。離婚・相続・労働・セクハラをはじめ、法律に関わる様々な悩みに応じます。

●日時 7月8日・15日・22日（いずれも金曜日） 午後4時～6時

■女性人材養成講座「ファアラ大学」

第10期受講生募集

●期間 平成28年9月～平成29年11月

●場所 山形市男女共同参画センター

ファアラ視聴覚室

●内容 ▼1年目：男女共同参画と山形市政の概要について基礎知識の習得 ▼2年目：実践力をつけ、それぞれのスキルアップを図る

●対象・定員 中山町・山形市・天童市・上山市・山辺町在住または山形市在勤、在学で2年間継続して受講できる女性の方。30名（先着順）

●費用 無料

●申込方法 8月30日（火）まで申込用紙を記入のうえ提出してください。

●その他 託児あり（有料）、詳細は山形市ホームページをご覧ください。

夏休み親子下水道教室 参加者募集

※お問い合わせ先

建設課下水道G

☎662・2115
FAX 662・5176

●日時 8月2日（火）午前9時～正午

●場所 山形浄化センター（天童市）

●内容 施設見学、ビデオ鑑賞、微生物の観察、手作り工作など

●対象・定員 中山町・山形市・上山

経済産業省から

火災事故になる恐れがあるスチーム式加湿器の回収にご協力ください。

【回収対象機種】

平成5年度製造・販売

・KS-31W ・KS-32G

平成10年度製造・販売

・KS-500H ・KS-300W

※お問い合わせ先 TDK株式会社加湿器お客様係
☎0120-604-777

◆◆◆◆電池類の分別にご協力ください◆◆◆◆

最近、粗大ごみや雑貨ごみへの乾電池混入が原因と思われる発煙、発火が立谷川リサイクルセンターで発生しております。処理の安全性を高めるため次のことについてご協力をお願いします。

◆ラジカセ、おもちゃ、ガスコンロ等の乾電池、バッテリー類は必ず抜いてください！

◆下記を含む乾電池類は、水銀含有ごみに出してください（毎月第2金曜日）

ボタン電池、充電式電池、スマートフォン等モバイルバッテリー

※ボタン電池、充電式電池は店頭回収にもご協力ください。

※お問い合わせ先 住民税務課住民G ☎662-2113

市・天童市・山辺町の小学4～6年生とその保護者。合計で30組60人（申込み先着順）
●参加費 無料
●申込方法 7月26日（火）まで、電話またはFAXで参加する児童および保護者の氏名（ふりがな付き）、学校名、学年、住所、電話番号をご連絡ください。

●●その他団体等のお知らせ●●

- ①お問い合わせ先 ②とき
- ③ところ ④内容 ⑤対象・定員
- ⑥費用 ⑦申込方法 ⑧その他

〔時間外乳がん検診のご案内〕

- ①やまがた健康推進機構山形検診センター (☎688・6511) ②
- 7月26日(火)・8月23日(火) 受付時間はいずれも午後6時～7時
- ③山形検診センター(山形市) ④
- 問診、視触診、マンモグラフィ検査 ⑤40歳以上。1日15名 ⑥
- 3240円から ⑦電話で申し込む

〔ひとり親家庭就職支援セミナー付きパソコン講習会のご案内〕

- ①一般財団法人山形県母子寡婦福祉連合会 (☎632・2296) ②
- 8月21日～10月2日の各日曜日 ③
- 株式会社セラフイム ④講習内容：就職支援セミナー(就職準備セミナー、応募書類の書き方、自己分析、ビジネスマナー等)、パソコン講習会(ワード、エクセル、メール、インターネット等の基礎演習) ⑤ひとり親家庭の親10名 ⑥無料 ⑦8月15日(月)まで申し込んでください。
- ⑧託児が必要な方はご連絡ください。

柏倉九左エ門家 紅花まつり

- 期 日 7月2日(土)～31日(日)
 - 場 所 柏倉九左エ門家門前
- 次のような様々なイベントが実施されます。

〔紅花写生会〕

- 日 時 7月9日(土) 午前9時30分～
- 対 象 小学生まで。
- その他 雨天の場合は10日(日)に延期。10日(日)も雨の場合は中止。

〔紅花写真撮影会(モデル有り)〕

- 日 時 7月10日(日) 午前10時～正午
- その他 小雨決行

〔紅花摘み体験〕

- 日 時 7月16日(土) 午前7時～8時
- その他 雨天中止

〔紅花写真コンテスト〕

- 日 時 8月23日(火)～9月25日(日)
- ※ひまわり温泉ゆ・ら・らに展示
- 応募要領 8月1日(月)～20日(土)の期間に柏倉九左エ門家(☎662-3521)に持ち込んでください。
- 応募資格 アマチュアに限る
- 応募形態 四つ切りプリント、A4サイズ、単写真のみ(額に入れてください)
- 入 賞 最優秀賞、優秀賞、入賞
- 注意事項
- ・一人何点でも応募できます(ただし未発表または発表予定のないものに限る)。
- ・入賞は一人につき1賞とします。入賞作品の著作権、著作権等は主催者に帰属します。
- ・応募作品に肖像権等を有する被写体がある場合は、応募者が公表の承諾を得た上で応募してください。
- ・入賞作品の使用法に関しては主催者に一任するものとします。

※お問い合わせ先

中山紅花保存会事務局(横尾)

☎662-2233

「夏のホームランマルシェ」を開催します

7月2日の楽天イーグルスファーム公式戦に合わせ、ホームランマルシェを開催します。

- 日 時 7月2日(土) 午前10時～午後4時
- 場 所 荘銀・日新スタジアム正面玄関付近
- 内 容 お楽しみ抽選会、スモモのつかみどりなどイベント盛りだくさん

※お問い合わせ先

荘内銀行・日新製薬スタジアム ☎662-5361

わくわくフェスティバルのご案内

わくわくフェスティバル(伝統文化こども教室合同発表会)を開催します。

- 日時 7月2日(土) 午後1時～4時
- 場所 中山町勤労文化センター
- 内容 巫女舞、キモノ、交流会等
- ◆詳細はお問い合わせください。

※お問い合わせ先

実行委員会事務局(阿部)

☎662-6062

ながさき幼稚園からお知らせ

未就園児のお友だちを対象に楽しいお遊びをします。会場はいずれもながさき幼稚園です。

☆幼稚園で遊ぼう会(7月)

日 時：7月13日(水) 午前10時30分～11時45分
持ち物：内ズック、帽子、着替えや水着

☆幼稚園であそぼう会(8月)

日 時：8月20日(土) 午前9時～11時
持ち物：内ズック、帽子、着替えや水着

※お問い合わせ先

ながさき幼稚園 ☎662-2345

健康づくり体操を始めてみませんか

(あおばの会とは、自主的に体操等を行う会です)

- 日 時 毎週火曜日 午後1時30分～3時30分
- 場 所 防災センター1階会議室
- 内 容 いきいき100歳体操、百面相体操等
- 参加費 1回につき100円(会場使用料)
- ◆申込み不要です。どなたでもご参加ください。

運動しやすい服装でおいでください。

※お問い合わせ先

あおばの会事務局(池田) ☎662-6620

保健カレンダー

※保健事業に関するお問い合わせ先

健康福祉課 健康づくりG ☎662-2836

事業名	日時	場所	対象者等
乳がん・子宮頸がん・骨粗しょう症検診	7/8(金) 受付時間 13:00~13:30 直接会場に行く方は13:30までお越しください。	山形県 成人病検査センター (寒河江市)	新町・元町・中町・川端・下川・桜町地区で次に該当する方 (申し込まなかった方で希望する場合はご連絡ください) ・子宮頸がん検診 20歳以上の女性 ・乳がん検診 40歳以上の女性 ・骨粗しょう症検診 40・45・50・55・60・65・70歳の女性 ●持ち物 問診票、検診料金、国保加入者は保険証 ◆詳細は平成28年度中山町健康診断実施のご案内をご覧ください。 ※送迎バス時刻 浦山園芸前12:40、中山町役場12:45、中央公民館12:50
総合検診	7/8(金) 受付時間 7:40~9:30	保健福祉センター 検診ホール	中原団地・広瀬団地・いずみ・岡地区の方 ※送迎バス時刻 東部地区多目的交流センター7:15、ゆらら前7:25、岡地区文化交流センター7:35、岡観音堂7:40
	7/19(火) 受付時間 7:40~9:30		川端・下川・あおば・土橋地区の方 ※送迎バス時刻 旧川端警鐘台跡7:20、浦山園芸前7:23、あおば公園公衆トイレ側(セブンイレブン裏)7:28、豊田地区農業集落多目的集会施設(土橋)7:38
<p>特定健診、後期高齢者健診、さわやか健診、がん検診を申し込まれた方。 申し込まなかった方で希望する場合は、健康づくりGにご連絡ください。 ●持ち物 問診票、検体採取容器、前年度または前々年度の特定健康診査結果、検診料金。 40歳以上の方は、医療保険証を必ずお持ちください。 ◆詳しくは、平成28年度中山町健康診断実施のご案内をご覧ください(申し込まれた方に送付しています)。</p>			
母子手帳交付	7/12(火) 9:00~10:00	保健福祉センター	母子手帳を交付し健康相談を行います(この日程で妊婦さんご本人の都合がつかない場合はご連絡ください)。 ●持ち物 印かん、妊娠届出書、個人番号が確認できるもの(個人番号カード、通知カード等)、本人確認できるもの(個人番号カード、運転免許証等)
定期健康相談	7/12(火) 10:30~11:30		生活習慣病予防・健康診査に関する相談を行います。
歯周疾患検診	7/13(水) 受付時間 13:15~13:45	保健福祉センター 検診ホール	中原団地・広瀬団地・川端・下川・西小路・北小路・梅ヶ枝町・西町・南小路・桜町の方で申し込んだ方と希望者(40・50・60・70歳) ●持ち物 問診票(送付してありますが、ない方は当日記入してください) ●内容 歯周疾患検診、ブラッシング指導、歯科相談、健康相談

7月の日曜当番医

7月10日(日) 午前9時~正午	中山診療所	☎662-5011
7月24日(日) 午前9時~正午	秋葉医院	☎663-1000

※日曜・祝日・年末年始の急病時は、山形市休日夜間診療所(山形市香澄町2-9-39 ☎635-9955)も利用できます。

二種混合(ジフテリア・破傷風)／日本脳炎の申込受付について 平成28年8月に接種希望の方

- 申込期間 7月1日(金)~10日(日)
- 対象 二種混合 平成16年4月2日~平成17年4月1日生まれ
日本脳炎1期(初回・追加)…平成8年8月2日~平成19年4月1日生まれで未接種の方
日本脳炎2期…平成8年8月2日~平成11年4月1日生まれで未接種の方
- 次のいずれかの方法で申込み票をお届けください。申込み後、連絡はいきません。8月1日から希望した医療機関で接種を受けてください(町外医療機関を希望した場合は接種券を郵送しますので届いたら医療機関に予約をいれてください)。
 - ①郵送(〒990-0406 中山町大字柳沢2336-1 健康づくりグループ宛)
 - ②保健福祉センター窓口へ来所。土・日曜日等、時間外は保健福祉センターの郵便受けに入れてください。
 - ③役場総合窓口へ来所。火曜日・木曜日は午後7時まで可能です。
- ※BCG、4種混合、ヒブ、小児用肺炎球菌、日本脳炎(3・4・9歳)、麻しん風しん1期・2期、水痘は町内医療機関に直接申し込んでください(ただし、町外医療機関希望の場合は健康福祉課健康づくりGに申込み票をお届けください。接種券を郵送しますので届いたら医療機関に予約をいれてください)。

熱中症を予防しましょう

- ・のどの渇きを感じる前に、こまめに水分補給をしましょう
- ・帽子や日傘で暑さを避け、涼しい服装を心がけましょう
- ・暑さに注意し、特に暑い時は無理をしないようにしましょう



まちのカレンダー

7月

■…町関係 □…教育委員会関係 ◆…保健関係 ★…子育て支援センター関係
 ①…楽天イーグルス関係 ○…その他

1 金	■中山町民交通安全行動の日 ①楽天ファーム公式戦 (対ロッテ)	粗大ごみ (申込制)	17 日	■最上川ゴムボート川下り大会 □第2回町民登山 (鳥海山)	
2 土	□わくわくフェスティバル ①楽天ファーム公式戦 (対ロッテ)		18 月	☆海の日 ■全国かぶと虫相撲大会	
3 日	■きれいな川で住みよいふるさと運動 ◆食改養成講習会 ◆献血		19 火	□ほんわ館・総合体育館休館 ★お話と遊びの会 ◆総合検診	
4 月	□ほんわ館・総合体育館休館		20 水	★ふれあい広場 (誕生会) ○心配ごとと法律相談	雑貨品・小型廃家電類 プラスチック類
5 火	★お話と遊びの会 □中山中職場体験 (7日まで) □いきいき教室「学習会」 ①楽天イーグルス 対 日本ハムファイターズ		21 木	★赤ちゃんとママの日	
6 水	○ひまわり温泉ゆ・ら・ら休館 (13日まで) ◆1歳6か月児健診 ★ふれあい広場 (七夕)	雑貨品・小型廃家電類 プラスチック類	22 金		
7 木	○心配ごとと相談		23 土		古紙類回収 (新聞・雑誌・雑紙・ダンボール)
8 金	◆総合検診	スルー缶・ペットボトル 水銀含有ごみ 埋め立てごみ	24 日	■中山町消防操法大会	秋葉医院 663-1000 9時~12時
9 土	★子育て支援センター開館	古紙類回収 (新聞・雑誌・雑紙・ダンボール)	25 月	□ほんわ館・総合体育館・勤労文化センター休館	
10 日	■参議院議員通常選挙	中山診療所 662-5011 9時~12時	26 火	★お話と遊びの会 ◆母子手帳交付 ◆育児相談会 ◆定期健康相談 □長崎小・豊田小 1学期終業式	
11 月	□ほんわ館・総合体育館・勤労文化センター休館 □いきいき教室「クラブ活動」 ★子育て支援センター休館		27 水	□第3回女性学級学習会 ★ふれあい広場 (作って遊ぼう) □町水泳大会 ◆乳児健診	雑貨品・小型廃家電類 プラスチック類
12 火	★保健師のお話と発育測定 ◆母子手帳交付 ◆定期健康相談		28 木	□中山中 1学期終業式	
13 水	★ふれあい広場 (プレイルームで遊ぼう) ◆歯周疾患検診	雑貨品・小型廃家電類 プラスチック類	29 金		
14 木			30 土		
15 金	■中山町民交通安全行動の日	粗大ごみ (申込制)	31 日	□ほんわ館 夕涼み浴衣で図書館・怪談ナイト	
16 土	□ほんわ館おはなし会 □町民講座「柏倉家に学ぶ」		8/1 月	■中山町民交通安全行動の日 □ほんわ館・総合体育館休館 ■固定資産税 2期納期限、国民健康保険税・介護保険料・後期高齢者医療保険料 1期納期限	

その他のごみ収集日 ※行事や日曜当番医院は変更になる場合がありますので、お知らせ版をよくご覧になってください。
 ※ペットボトルは捨てる前に中をすすぎ、キャップは素材ごとに分別しましょう。
 ※18日は祝日ですが、通常通り収集します。

地区名	ペットボトル	もやせるごみ	ビン・カン (資源物)
達磨寺全区・向新田・新田町全区・上町・新町・元町・中町・西小路 梅ヶ枝町全区・西町・南小路・土橋全区・岡全区・小塩全区	7月8日(金) 7月22日(金)	月・木曜日	火曜日
柳町・旭町全区・中原団地・広瀬団地・川端・下川・桜町全区・北小路 三軒屋・落合・文新田全区・いずみ全区・あおば全区・金沢全区・柳沢全区	7月11日(月) 7月25日(月)	火・金曜日	木曜日

※ごみ収集作業中の車両には近付かないでください!

町税等の納付は便利で確実な口座振替をお勧めします。詳しくは住民税務課税務Gへ (TEL 662-2112)