

# お知らせ版

中山町

2012

8/1

平成24年

No. 1169

## NAKAYAMA TOWN INFORMATION

発行 中山町 〒990-0492 山形県東村山郡中山町大字長崎120番地

編集 総務企画課情報防災グループ

電話 (023)662-4899 (直通) FAX (023)662-5176

町公式ホームページ <http://www.town.nakayama.yamagata.jp>

(お知らせ版はホームページでもご覧になれます)

(毎月1・15日発行)



### その他の配布物

- 平成24年度 赤十字やまがた
- 省エネ・節電ガイドブック
- 中山総合スポーツクラブチラシ(ウォーキング教室、フラダンス教室)

### 町からのお知らせ

男女共同参画に関する  
意識調査にご協力ください

※お問い合わせ先

総務企画課企画財政G

☎662-4271

町では、すべての人があらゆる場面で性別に関わりなく、自らの意思によって個性や能力を発揮できる社会を目指すため、今年度「中山町男女共同参画計画」を策定します。

町の実態に合った計画を策定し、誰もが生きやすいまちづくりを着実に進めるため、「男女共同参画に関する町民意識調査」にご協力ください。

●対象 18歳以上の町民 800人(無作為抽出)

●回答期限 8月10日(金)

町立図書館「ほんわ館」  
臨時休館のお知らせ

※お問い合わせ先

教育課生涯学習G

☎662-2289

町立図書館「ほんわ館」は次の日程で施設点検のため臨時休館となります。

●期日 8月7日(火)、8日(水)

### 中央公民館

休館日延長のお知らせ

※お問い合わせ先

教育課生涯学習G

☎662-2235

耐震補強工事のため全館休館となっておりますが、さらに工事が追加されたことから、休館期間を次のとおり延長します。

●変更前 平成24年9月末

●変更後 平成25年1月末

利用者の皆様には大変ご不便をおかけしますがご理解をお願いします。

日赤社費納入に  
ご協力ください

※お問い合わせ先

健康福祉課福祉G

☎662-2673

平成24年度の日赤社費納入にご理解とご協力をお願いします。

●納入金額 700円

◆各地区の区長を通して8月中旬に納入のお願いがあります(すでに徴収している地区もあります)。

◆転入等されて未加入の方は、趣旨をご理解のうえ加入をお願いします。

☆日赤社費の納入はあくまでも任意によるものです。

## 中山中学校改築に関するアンケート調査にご協力ください

平成26年度に着工予定の「中山中学校改築事業」を進めるにあたり、中山中学校建設検討委員会では、広く町民の皆さんの意見を中学校建設に反映させるためアンケート調査を実施します。アンケート用紙が送付された方はご協力をお願いします。

検討委員会では、アンケート結果をもとに町民が望む中学校の施設のあり方やよりよい中学校建設の推進方法などを検討し、校舎や体育館およびグラウンドなどの施設建設に活かしていくことにしています。

- 対象 町内に住所を有する16歳以上の方700名(年代別の無作為抽出)
- 実施方法 対象となった方にアンケート用紙を送付しますので、回答用紙に記入してご返送ください。
- 実施予定 8月上旬

※お問い合わせ先

教育課学校教育G

☎662-5484 FAX 662-5440

Email [kanri@town.nakayama.yamagata.jp](mailto:kanri@town.nakayama.yamagata.jp)

## 野焼きは禁止されています

近所で野焼きをして「煙や灰、臭いで窓が開けられない」、「洗濯物に臭いが付く」といった苦情が多く寄せられています。

地面に穴を掘っての焼却、ドラム缶焼却等は近所の迷惑・ダイオキシンなどの有害物質の発生原因となり、これらは原則的に法律で禁止されています。

ごみは焼却せず指定袋に入れる、また、剪定枝は直径30cm以下、長さ60cm以下の束（木一本の直径は15cm以下、1回3束まで）にして集積所に出してください。

### 【野焼き禁止の例外】

●たき火、その他日常生活を営む上で通常行われるものであって軽微なもの（落ち葉焚き、キャンプファイヤーなど）

\*ただし日常的に行っている場合は軽微といえなくなります。

●農業・林業を営むためのやむを得ないもの（病害虫駆除のための稲わら、田や畑の法面等の草、剪定した枝など）

●風習、習慣上または宗教上の行事を行うために必要なもの（おさいとう等の地域の行事における門松やしめ縄などの焼却）

◆例外となっても、特に住宅地に近い場所や風の強い日には行わないでください。また風向きや時間帯に注意し、消火用水等を準備して、消火するまで目をはなさないでください。

※お問い合わせ先

住民税務課住民G ☎662-2113

## 「元祖芋煮会 in 中山」を

### 求回シャツでPRします

9月8日に開催される「元祖芋煮会 in 中山」のPRと「芋煮会発祥の地」(※)の知名度アップを図るため、町職員全員が9月30日までの毎週火・木曜日にオレンジ色のポロシャツを業務中に着用しますのでご理解くださいようお願いいたします。

※「芋煮会」は、最上川舟運の終点である長崎港で、船頭たちが棒だらと里芋を材料に、川岸の松の枝に鍋をかけて食べたのが始まりとされています。



皆さんの「元祖芋煮会 in 中山」への参加をお待ちしております。

農業用廃ビニール等を

回収します

※お問い合わせ先

産業振興課産業振興G

☎662-2114

●日時 8月9日(木)午前7時～9時

●場所 長崎ライスセンター

●回収品目 農業用廃ビニール(肥料袋含む)、農業用ポリフィルム等

◆農業用使用済プラスチック等の産業

廃棄物については、自らの責任にお

いて適正に処理することが義務付け

られています。詳細は農家の皆さん

に配布されるチラシをご覧ください。

## 木造住宅耐震診断士を

派遣します

※お申込み・お問い合わせ先

建設課建設整備G

☎662-2116

地震に対する木造住宅等の安全性の確保と向上を図るため、木造住宅耐震診断士を派遣します。

●申込受付 8月1日(水)～17日(金)

●受付予定件数 概ね8件(申込多数の場合は抽選となります)

●対象 中山町内に所在する住宅をお持ちの方で、次に掲げる要件の全てに該当する方

①申請者は住宅所有者であること(住宅が共有のものである場合は代表者)

## 国民健康保険の脱退手続きをお忘れなく！

町の国民健康保険に加入していた方が、就労や被扶養者認定で社会保険等に加入した場合、国民健康保険の脱退手続きが必要となります(お勤め先等がこの手続きを行うことはありません)。

社会保険等の新しい保険証がお手元に届いたら、14日以内に国民健康保険の脱退手続きをお願いします。

- 受付窓口 役場1階3番窓口
- 持ち物 ・社会保険等の保険証  
・国保の保険証  
・世帯主の印かん

◆国保脱退の手続きを忘れると、支払う必要のない国民健康保険税が世帯主に課税され続け、医療保険料の二重払い状態になります(手続き後に精算)。

◆国保加入者が75歳になったことにより後期高齢者医療に加入した場合は国保脱退の手続きは必要ありません。

※お問い合わせ先

住民税務課住民G ☎662-2113

②平成12年5月31日以前に着工された一戸建ての木造住宅または木造併用住宅であること

●負担額(消費税・手数料込み)

▼1棟床面積100㎡未満：床面積に1000円を乗じた額

▼1棟床面積100㎡以上：1万円(上限)

●その他 診断の際は所有者の方に立ち会っていただき、耐震診断士が現地調査及び図面により木造住宅の地震に対する安全性を評価します。基準強度にするための耐震補強計画や補強工事費の概算額もお知らせします。

## 「ねたきり老人等」「重度障がい者」 介護者激励金を支給します

※お問い合わせ先  
健康福祉課福祉G TEL 662-2673

ねたきり老人等または重度障がい者を在宅で6ヶ月以上継続して介護されているご家族に激励金を支給します。  
(過去1年間において、在宅で通算して6か月以上介護しており、かつ介護を受けている方の入院(短期入所)等が3か月を超えない場合も該当します。)

### ●対象

ねたきり老人等(65歳以上)の介護者	重度障がい者(20歳以上65歳未満)の介護者
次のいずれにも該当する方を介護している方 1. 要介護4～5または障害程度区分5～6(注)と認定されてから6か月以上その状態が継続している方 2. 寝たきり又は認知症の方で一定の介助を要する方  (注) 障害程度区分については、身体障害者手帳の等級とは異なり、認定調査や医師意見書に基づき障害程度区分判定審査会において認定された区分となります。	次のいずれにも該当する方を介護している方 1. 要介護4～5または障害程度区分5～6と認定されてから6か月以上その状態が継続している方 2. 身体障害者手帳1～2級、療育手帳Aランクまたは精神障害者保健福祉手帳1級を所持している方 3. 次の10項目のうち6項目以上が全介助の方 ・歩行 ・移乗 ・洗身 ・食事摂取 ・飲水 ・排尿 ・排便 ・上衣着脱 ・ズボン着脱 ・移動

※ただし、生活保護の被保護世帯に属する方は対象になりません。

- 支給額 年額 5万円
- 申請手続 各地区の民生委員を通じて健康福祉課へ申請してください。  
民生委員の連絡先や激励金の詳細については健康福祉課へお問い合わせください。
- 申請締切 8月31日(金)

## 住宅リフォームについて支援を行います(追加募集)

### ●在宅リフォーム総合支援事業の概要

住宅リフォーム総合支援事業について、次のとおり追加募集を行います。

- 申請受付期間 8月1日(水)～15日(水)
- 受付予定件数  
・一般…概ね6件  
・耐震改修…概ね2件
- ◆受付期間中で予算を上回る申請があった場合は、抽選となる場合があります。
- ◆耐震改修に一般を加算することも可能です。

※お問い合わせ先  
建設課建設整備G  
☎662-2116

	補助の内容	
支援対象	部分補強、省エネ化、バリアフリー化、県産木材使用のいずれかを含む工事	
支援内容	一般	耐震改修
	リフォーム等工事費の10%(上限20万円)かつ工事費10万円を超えた部分について更に5%加算(上限10万円) ※最高で30万円補助	耐震改修に要する費用の1/2または120万円のいずれか低い額。 ※最高で120万円補助
その他条件	左記の条件に加え、 ・耐震診断を実施し、評点が0.7未満である事 ・耐震診断士が耐震改修計画を作成しており、評点が0.7以上である事	

## 夏の安全町民運動

8月19日(日)まで

### みんなで根絶 飲酒運転!

夏はビアガーデンや夏祭りなど飲酒の機会が多くなることから、重大事故の多発が懸念されます。

ほんのわずかな飲酒でも一人ひとりの自覚と家族の声掛けで飲酒運転を根絶しましょう。



## お盆中の し尿汲み取りについて

8月11日(土)～16日(木)は、し尿汲み取りが休みになります。

※お問い合わせ先  
住民税務課住民G  
☎662-2113





# 中山町職員を募集します

平成 25 年 4 月 1 日から行政事務等に従事する職員を募集します。中山町の将来像「ふれあいと絆 緑豊かな輝くふるさと なかやま」の実現を共に目指していくチャレンジ精神旺盛な方のご応募をお待ちしています。

## 1. 試験区分、採用予定人数、受験資格

試験区分	採用予定人員	年齢要件等
初級行政 1	若干名	平成25年3月末日までに高校を卒業する見込みの方で、中山町に住所がある方（就学のため町外に住んでいる方は、保護者の住所が中山町内にあれば中山町に住所があるものとみなします。）
初級行政 2		平成3年4月2日から平成7年4月1日までに生まれた方で、中山町に住所がある方（就学のため町外に住んでいる方は、保護者の住所が中山町内にあれば中山町に住所があるものとみなします。） ⇒ただし、学校教育法による4年制大学において2年を超えて在籍した方は受験できません。
上級行政		昭和58年4月2日から平成3年4月1日までに生まれた方で、学校教育法による大学（短期大学を除く）を卒業した方または平成25年3月末日までに卒業する見込みの方。
上級土木	各1名	昭和53年4月2日から平成3年4月1日までに生まれた方で、学校教育法による大学（短期大学を除く）を卒業した方または平成25年3月末日までに卒業する見込みの方。
上級建築		昭和53年4月2日以降に生まれた方で、1級建築士の免許を有する方

(注)・採用予定人員は、欠員の状況等により変更される場合があります。

・次のいずれかに該当する方は受験できません。

- ①日本の国籍を有しない者 ②地方公務員法第16条に該当する者

## 2. 試験日、試験種目及び試験会場

試験	試験日	試験種目	試験会場
第1次	平成24年9月16日(日)	教養試験及び職場適応性検査 (上級は他に専門試験)	中山町保健福祉センター
第2次	11月上旬(予定)	作文試験及び面接試験	中山町役場

(注)最終合格者決定後の辞退者等を考慮し採用予定人数よりも若干多く最終合格者を決定することがありますので、試験に合格しても採用されない場合があります。

## 3. 受験手続き

(1) 受験申込書については、次のいずれかの方法により取得してください。

- ①中山町総務企画課庶務グループで直接受け取る。
- ②郵便による取得…封筒の表に『職員採用試験請求(試験区分○○○○)』と朱書きし、120円切手を貼ったあて先明記の返信用封筒(角形2号封筒)を同封してください。
- ③ホームページからの取得…中山町公式ホームページ(URLは下記を参照)からダウンロードしたもので結構です。ただし、用紙は普通紙(A4サイズ)を使用してください。(※感熱紙は不可)

(2) 提出書類

- ①中山町職員採用試験受験申込書(※受験者本人が自筆で記入してください。)
- ②受験票
- ③長形3号の封筒(受験票送付先を明記、80円切手貼付)

(3) 受験票の交付…受付終了後、申込みの要件を満たしている場合は受験票を郵送します。

## 4. 受験申込受付期間

平成24年6月15日(金)～8月10日(金)まで、中山町総務企画課で受付します。(郵送の場合も8月10日必着。)受付時間は、午前8時30分～午後5時。なお、土曜日、日曜日及び祝日は受け付けしません。

## 5. 給与

現行給料月額は次のようになります。なお、各人の学歴または職歴等によっては、一定の基準に基づいてこの額に加算されます。

○一般行政職(土木・建築含む)	大学卒程度	給料月額	172,200円
	短大卒程度	給料月額	152,800円
	高校卒程度	給料月額	140,100円

採用されるまでに条例などの改正が行われた場合には、その定めによります。

※お問い合わせ先

総務企画課庶務G(役場庁舎2階)  
〒990-0492 中山町大字長崎120番地 TEL 662-2111 FAX 662-5176  
URL: <http://www.town.nakayama.yamagata.jp>  
Eメール: [soumu@town.nakayama.yamagata.jp](mailto:soumu@town.nakayama.yamagata.jp)

## ながさき幼稚園からお知らせ

ながさき幼稚園では、未就園児を対象に「子育てひろば」を開催し楽しい遊びをしています。

☆会場はいずれもながさき幼稚園

### 【幼稚園であそぼう会】

●日時 8月25日(土) 午前9時～11時

●内容 プール遊びなど

●持ち物 水着、着替えなど

### 【ひよこの会】

●日時 9月3日(月)

午前10時30分～11時15分

●内容 体操、ゲーム

※お問い合わせ先

ながさき幼稚園 ☎662-2345

## 子ども園の夏休みイベント

町内の小学生の皆さんの参加をお待ちしています。

●日時 8月7日(火) 午後2時～

●場所 町子ども園(岡地区)

●内容 七夕の集いとグラウンドゴルフ

●参加費 無料

◆予約不要

※お問い合わせ先

健康福祉課子育て支援G ☎662-2210

## 第9回

# 長小祭 2012

今年で第9回目となる長小祭を開催します。地域の皆さまに参加していただき、子どもたちと触れ合い、見守りながら、夏のお祭りを楽しんでください。

●日時 8月25日(土)  
午後2時30分～6時30分

●場所 長崎小学校グラウンド  
(雨天時は長崎小学校体育館)

●内容 長崎小願い柱、エコバザー、屋台など楽しいイベントがいっぱいです。  
エンディングは恒例の花火と火文字です。



◆当日は徒歩か自転車でお越しください。学校には駐車できません。



※お問い合わせ先

長小祭実行委員長

PTA会長 多田昌弘 高橋徳彦

TEL 090-5576-2747  
TEL 090-1066-2729

## ひまわりグラウンド・ゴルフ場 予約状況【8月1日～8月31日(7/23現在)】

期 日	使用コース	時 間 帯
8/3(金)	Aコース	8:30～18:30
8/3(金)	B・Cコース	16:00～18:30
8/4(土)	Aコース	8:00～12:00
8/5(日)	D・E・Fコース	8:30～16:00
8/12(日)	A・B・Cコース	8:00～17:00
8/19(日)	A・Bコース	7:30～15:00
8/28(火)	A・B・C・Dコース	8:30～17:00
8/30(木)	Aコース	8:30～12:00

●全6コースのうち、上記のコースが大会などで独占して使用されますので、一般の使用ができません。

●独占使用の申請受付は、使用日の1か月前で終了します。

※ご予約・お問い合わせ先

総合体育館 ☎662-2300

## 募集・案内

### アンケートにご協力 いただける方募集

※お問い合わせ先

健康福祉課子育て支援G

(なかやま保育園内)  
☎662-2210

ファミリーサポートセンターに関するアンケートにご協力いただける方を募集します。

●申込締切 8月20日(月)

☆ファミリーサポートセンターとは：

「地域で子育てを応援する」もので、子育て

での援助を必要とする方と、子育ての援助を行いたい方との支えあいの活動です。  
☆子育て支援の例

・幼稚園・保育園までの送迎を行う

・幼稚園・保育園の開始前や終了後または学校の放課後、子どもを預かる

・保護者の病気や急用等の場合に子どもを預かる

・冠婚葬祭や他の子どもの学校行事の際、子どもを預かる

・買い物等外出の際、子どもを預かる

・病児・病後児の預かり、早朝・夜間等の緊急預かり対応など

※小学校・幼稚園・保育園のお子さんの保護者には別途アンケートを依頼する予定

の緊急預かり対応など

※小学校・幼稚園・保育園のお子さんの保護者には別途アンケートを依頼する予定

## 中山町長杯グラウンド ゴルフ大会参加者募集

※お申込み・お問い合わせ先

総合体育館 ☎662・2300

●日時 8月19日(日) 午前8時30分

受付、9時開会式 \*小雨決行

●場所 ひまわりグラウンドゴルフ場

●参加資格 中山町民であること

●種別 個人戦(男女オープン)のみ。

2コース、各8ホールの計16ホールの合計打数で競い合います。

●申込方法 参加費500円を添えて

総合体育館へ申込んでください。

●申込締切 8月7日(火)

●その他 グラウンドゴルフ協会会員

については、各地区で代表者を取りまとめをします。また、各自で保険に加入してください。

## 町民ゴルフ大会

### 参加者募集

※お申込み・お問い合わせ先

町商工会事務局 ☎662・2207

総合体育館 ☎662・2300

●期日 9月23日(日)\*雨天決行

●場所 山形ゴルフ倶楽部(山辺町)

●参加資格 町内在住者・町内勤務者

●定員 100名(申込先着順)

●申込締切 8月22日(水)

●参加費 3000円(表彰式・懇親会・賞品代含む)

●プレー料

▼一般1人キャディなし8000円

(食事代別、プレー料・税込)

▼一般1人キャディ付10000円

(食事代別、プレー料・税込)

◆キャディ付はOUT・INとも先着各5組

まで

●申込方法 総合体育館に準備してある

申込用紙に必要事項を記入し、参加費を添えて申込んでください。(4

人1組での申込可)ただし、月曜日は

休館日のため受け付けません。

◆参加資格に違反が確認された場合は、

その時点で失格となります。

## 日本海ヨット体験教室

### 参加者募集

※お申込み・お問い合わせ先

中山総合スポーツクラブ

☎080・6045・6620

(事務所オープン時間

平日午後1時~6時)

●日時 8月19日(日)

午前7時~午後5時30分

●場所 庄内浜 加茂港

●定員 先着20名

●参加費 ▼クラブ会員:大人

3500円、小・中学生2500円

▼会員外:大人4500円、小・中学

生3000円

●申込締切 8月10日(金)

◆詳細はお問い合わせください。

## 社会福祉協議会からのお知らせ

※お申込み・お問い合わせ先

社会福祉協議会(保健福祉センター内)

☎662・4361

【弁護士による法律相談所】

●日時 8月8日(水)

午後1時30分~4時

●場所 保健福祉センター2階研修室

●内容 財産、相続、金銭、土地、貸借、離婚など

◆相談は無料。予約が必要ですので事前に申込んでください。

【環境美化ボランティア活動の実施】

次の日程で環境美化ボランティア活動を行います。多くの方の参加をお待ちしています。

●期日・場所

▼8月5日(日):長崎駅~保健福祉

センター

▼10月7日(日):長崎駅~ひまわり

温泉ゆ・ららおよび中山中学校の清掃活動に協力

▼3月10日(日):長崎駅~なかやま

虹の丘

●集合場所 長崎駅西口

●時間 午前6時~1時間程度(変更あり)

●内容 公共施設や道路のごみ収集

## 自衛官募集のお知らせ

※お問い合わせ先

自衛隊山形募集案内所 ☎634-3439

(<http://www.mod.go.jp/pco/yamagata>)

募集種目	募集資格	受付期間	一次試験
自衛官候補生(男子)	18歳以上27歳未満	8月1日~9月7日	9月17日(午後)
自衛官候補生(女子)			9月下旬
一般曹候補生			9月17日(午前)
航空学生	高卒(見込含む)21歳未満		9月22日

【採用説明会】 ●日時 8月26日(日)午後0時~午後3時  
●場所 防災センター2階研修室



## 山形市男女共同参画センター ファアラをご利用ください

※ご予約・お問い合わせ先

山形市男女共同参画センター ファアラ

(山形市城西町2-2-22 霞城公民館北隣り)

☎645・8077

FAX 645・8055

### ■ファアラ相談室のご案内

ファアラでは、各種相談を受付けています。

☆費用 無料

☆利用方法 事前予約が必要です。予約は8月1日から受付けます。

☆8月の予定は次のとおりです。

### 【一般相談】

女性カウンセラーによる心の悩み相談を行います。親しい人には聞かれにくいけれど誰かに話を聞いてもらいたい時など、お気軽にご相談ください。

### ●曜日と時間

- ▼月曜日：午後2時～7時
- ▼火曜日：午前9時～午後0時
- ▼水曜日：午後2時～7時
- ▼木曜日：午前9時～午後1時
- ▼金曜日：午前9時～午後0時
- ▼土曜日：午前9時～午後1時
- ▼日曜日：午後2時～5時

### 【法律相談】

弁護士による法律に関わる悩み相談。離婚・相続・労働・セクハラをはじめ、法律に関わる様々な悩みに応じます。

●期日 8月10日、17日、24日(金)

●時間 午後4時～6時

■ファアラ市民企画講座のご案内

☆「放射能汚染・内部被爆・避難・女性の自立を考える」

●日時 8月25日(土)

午後1時30分～3時30分

●場所 山形市男女共同参画センター ファアラ5階視聴覚室

●講師 武藤類子氏(福島原発告訴団長)、佐藤洋氏(NPOりとする福島避難者支援ネットワーク代表)

●参加費 無料

●その他 託児についてはお問い合わせください。

◆電話による事前申込が必要です。

### ●●●その他団体等のお知らせ●●●

- ①お問い合わせ先 ②とき
- ③ところ ④内容 ⑤対象・定員
- ⑥費用 ⑦申込方法 ⑧その他

### 【山形職業能力開発専門学校から

各種講座のお知らせ】

- ①県立山形職業能力開発専門学校(山形市松栄2-2-1) ☎644・9227、FAX 644・6850、ホームページ <http://www.yamagatanoukai.jp/>

### ☆女性のためのスキルアップ

在宅ワーク基礎講座受講生募集

- ②9月3日(月)、4日(火)、6日(木)、7日(金)の4日間 午前9時30分～午後3時30分
- ③県立山形職業能力開発専門学校2階パソコン教室(山形市松栄2-2-1)
- ④女性を対象に、就職に向けたスキルアップのための講座
- ⑤在宅ワークに興味があり、パソコンの基本操作ができる女性の方。募集人員20名(応募者多数の場合は抽選により決定)
- ⑥10500円(テキスト代含む)
- ⑦8月16日(木)午後4時必着。問い合わせ先まで申込用紙を請求のうえ、郵送またはFAXで申込んでください。

### ☆介護員養成科(介護職員基礎研修課程) 受講生募集

- ②9月7日(金)～3月6日(水) 午前9時～午後4時25分 \*講座は原則として平日に行いますが土・日曜日に訓練を行う場合もあります
- ③株式会社セラフイム(山形市穂積116-3)
- ⑤公共職業安定所に求職の申込をしている方で、職業に必要な技能、知識を習得して再就職を希望し、公共職業安定所長の受講指示、受講推薦または支援支持を受けた方
- ⑤20名(最少催行人員15名)
- ⑥無料(ただしテキスト代および職業訓練生総合保険料と

して約21000円、健康診断料約10000円、その他諸経費は個人負担)

- ⑦求職の申込をしている公共職業安定所に相談のうえ、受講希望者の住所または居所を管轄する公共職業安定所で8月9日(木)まで手続を行ってください。
- ⑧受講者に対する説明会を開催します。
- ▼日時 : 8月21日(火)午後2時
- ▼場所 : 県立山形職業能力開発専門学校
- ▼内容 : 訓練内容の説明と適正検査
- ▼持ち物 : 筆記用具

### 【外国人相談窓口をご利用ください】

- ①財団法人 山形県国際交流協会 ☎647・2560、FAX 646・8860、Eメール [airy-sou@jan.ne.jp](mailto:airy-sou@jan.ne.jp)
- ②日本語・英語 : 火～土曜日 10時～17時
- ▼中国語 : 火・金曜日 10時～14時
- ▼ポルトガル語 : 水曜日 10時～14時
- ▼韓国・朝鮮語 : 木・土曜日 10時～14時
- ▼タガログ語 : 金曜日 10時～14時
- ③霞城セントラル2階 山形県国際交流センター(山形市城南町1丁目1-1)
- ④県内に住んでいる外国人の方を対象に、日常生活で困っていることなどを母国語で相談できる相談窓口を開設しています
- ⑧相談窓口 ☎646・8861、Eメール [airy-sou@jan.ne.jp](mailto:airy-sou@jan.ne.jp)、ホームページ <http://www.airyamagata.org/>

# 保健カレンダー

※保健事業に関するお問い合わせ先

健康福祉課 健康づくりG ☎662-2836

事業名	日時	場所	対象者等
もぐもぐごっくん教室	8/9(木) 9:30集合	保健福祉センター 2階和室	平成24年1月～3月生まれのお子さん ●持ち物 母子手帳・エプロン・おんぶひも ●内容 離乳食の進め方について(お話と調理実習)
母子手帳交付	8/14(火) 9:00～10:00	保健福祉センター	母子手帳を交付し健康相談を行います。 ●持ち物 印かん
予防接種相談会	8/14(火) 10:30～11:30		予防接種についての相談を行います。

麻しん・風しん3期4期/日本脳炎の申込みを受けけます 9月に接種希望の方

- 申込期間 8月1日(水)～8月10日(金)
- 対象 麻しん風しん3期 平成11年4月2日～12年4月1日生まれ  
麻しん風しん4期 平成6年4月2日～7年4月1日生まれ  
日本脳炎1期(初回・追加) 平成13年4月2日～平成17年4月1日生まれ
- 申込方法 ①50円切手を貼って投函  
②保健福祉センター窓口へ来所  
(土・日曜日、祝日、業務時間外は保健福祉センター郵便受けに入れてください)  
③役場総合窓口へ来所  
(土・日曜日、祝日の8:00～20:00、業務時間外8:00～8:30と17:15～20:00は役場西側入口から入り宿直室へお届けください)

※申し込み後、連絡はしません。9月1日から希望した医療機関で接種を受けてください。(町外医療機関を希望した場合は接種券を郵送しますので届いたら医療機関に予約をいれてください)

◆BCG・三種混合・日本脳炎(3歳4歳)・麻しん風しん1期、2期の申し込みは町内医療機関に直接申し込んでください。(ただし、町外医療機関希望の場合は健康福祉課健康づくりGに申し込み票をお届けください。接種券を郵送しますので届いたら医療機関に予約をいれてください。)

## 限りある貴重な資源

『地下水』を大切に!

8月1日(水)は「水の日」、  
8月1日(水)～7日(火)は「水の週間」です。

地下水は、一般に良質で四季を通じて水温の変化が少なく、生活用や農業、工業用など地域社会の中で色々な用途に使われ、雪国においては、消雪用などにも利用されています。

しかし、過剰な摂取は地盤沈下などの障害を生じ、また、化学合成物質による地下水汚染が大きな社会問題となっています。地下水は、一度汚染されてしまうと回復に大変な時間がかかります。

貴重な財産「地下水」はみんなのもので、豊富できれいなまま後世に引き継いでいかなければなりません。

限りある資源を守るため、節水を心がけましょう。

※お問い合わせ先

山形盆地西部地域地下水利用対策協議会事務局  
寒河江市政策推進課 TEL 0237-86-2111  
(内線409)  
中山町住民税務課 TEL 023-662-2113

## 山形方式省エネ節電県民運動実施中!

今年の夏の電力需給見通しは、昨年と比較し需給バランスは改善するとされていますが、猛暑となった場合には節電の取組みがなければ電力の供給が不足するとされています。

本格的な夏を迎えるにあたり、熱中症など健康には十分に気をつけながら、できる範囲で省エネ・節電にご協力をお願いします。

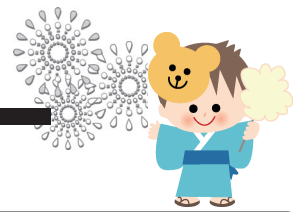
- 実施期間 6月～9月(強化期間:7月～9月)
- 節電特別強化期間 8月10日～20日

スローガンは「家族団らん、笑顔で節電」。  
次のような節電に取り組んでみましょう。

- ◆エアコンの温度設定は28℃か  
いつもより2℃上げる
- ◆長時間使用しない電化製品のプラグはこまめに抜く
- ◆電気使用量がピークとなる午後2時～3時はなるべく電気を使わないようにする
- ◆家族が一部屋に集まり過ぎず







# 8月

# まちのカレンダー

■…町関係 □…教育委員会関係 ◆…保健関係 ○…その他 ◎…楽天イーグルス関係

1	水	■中山町民交通安全行動の日 ◆3歳児健診 ■ふれあい広場(子育て支援センター)	雑貨品・小型廃家電類 プラスチック類	17	金		粗大ごみ (申込制)
2	木	□就学児健診		18	土	○岩谷十八夜観音例祭	
3	金	◆総合検診	粗大ごみ (申込制)	19	日	□中山町長杯グラウンドゴルフ大会 ■子育て支援センター開館	服部医院 662-2272 9時~12時
4	土			20	月	□ほんわ館・総合体育館休館日 □中山中学校始業式 ■子育て支援センター休館	
5	日		中山診療所 662-5011 9時~12時	21	火	□豊田小学校始業式 ■保健師のお話と発育測定(子育て支援センター) ◎楽天 v s 千葉ロッテマリーンズ	
6	月	□ほんわ館・総合体育館休館日 ■区長研修会・懇親会 ◆総合検診		22	水	○心配ごと相談 ■ふれあい広場・誕生会(子育て支援センター) ◎楽天 v s 千葉ロッテマリーンズ	雑貨品・小型廃家電類 プラスチック類
7	火	□ほんわ館臨時休館(8日まで) ■お話と遊びの会(子育て支援センター)		23	木	□長崎小学校始業式 ◆2歳児歯科検診	
8	水	○心配ごとと法律相談 ■ふれあい広場(子育て支援センター)	雑貨品・小型廃家電類 プラスチック類	24	金		
9	木	◆もぐもぐごっくん教室		25	土	□長小祭	古紙類回収 (新聞・雑誌・雑紙 ダンボール)
10	金		水銀含有ごみ 埋め立てごみ	26	日	■東南村山支部消防操法大会	秋葉医院 663-1000 9時~12時
11	土		古紙類回収 (新聞・雑誌・雑紙 ダンボール)	27	月	□ほんわ館・総合体育館休館日 ■農業委員会総会	
12	日		安藤医院 662-5580 9時~12時	28	火	■最上堰土地改良区総代選挙投票日 □女性学級 ■お話と遊びの会(子育て支援センター) ◆母子手帳交付 ◆予防接種相談会 ◆定期健康相談	
13	月	□ほんわ館・総合体育館休館日 ■子育て支援センター休館(16日まで)		29	水	◆乳児健診 ■ふれあい広場・すいか割り (子育て支援センター)	雑貨品・小型廃家電類 プラスチック類
14	火	◆母子手帳交付 ◆予防接種相談会		30	木	◆パパママ教室	
15	水	■中山町民交通安全行動の日	雑貨品・小型廃家電類 プラスチック類	31	金	◆総合検診 ■町県民税(第2期) 国民健康保険税(第2期)介護保険料(第2期) 後期高齢者医療保険料(第2期)納期限	
16	木	■町県民税(第2期) 国民健康保険税(第2期)介護保険料(第2期) 後期高齢者医療保険料(第2期)納期開始		9/1	土	■中山町民交通安全行動の日	

その他のごみ収集日 ※行事や日曜当番医院は変更になる場合がありますので、お知らせ版をよくご覧になってください。

地区名	ペットボトル	燃やせるごみ	ビン・カン (資源物)
達磨寺全区・向新田・新田町全区・上町・新町・元町・中町・西小路 梅ヶ枝町全区・西町・南小路・土橋全区・岡全区・小塩全区	8月10日(金) 8月24日(金)	月・木曜日	火曜日
柳町・旭町全区・中原団地・広瀬団地・川端・下川・桜町全区・北小路・ 三軒屋・落合・文新田全区・いずみ全区・あおば全区・金沢全区・柳沢全区	8月13日(月) 8月27日(月)	火・金曜日	木曜日

※ペットボトルは捨てる前に中をすすぎ、キャップは素材ごとに分別しましょう。

町税等の納付は便利で確実な口座振替をお勧めします。詳しくは住民税務課税務Gへ(TEL 662-2112)