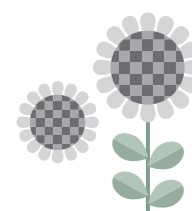


# お知らせ版



No.1261

## ●町からのお知らせ●

### 保険証等の更新について

※お手続き・お問い合わせ先  
**住民税務課住民G**  
 ☎662・2113

### 〔後期高齢者医療制度保険証の更新について〕

後期高齢者医療制度の保険証が8月1日に更新されるため、7月下旬に新しい保険証(水色)を郵送します。  
 お手元に届きましたら、住所や氏名に誤りがないか確認し、8月から新しい保険証をお使いください。また、有効期限を過ぎた保険証は住民税務課③番窓口にお返しいただくか、個人情報報が読み取れないよう裁断して破棄してください。

### 〔重度心身障がい(児)者医療証・親親子すこやか医療証更新手続きについて〕

これらの医療証について、有効期限

●日時 8月4日(木) 受付時間 午後1時～1時20分  
 ●場所 保健福祉センター  
 ●対象 町内に住所を有する平成22年

### 就学時健康診断のご案内

※お問い合わせ先  
**教育課学校教育G**  
 ☎662・5484

●日時 8月4日(木) 受付時間 午後1時～1時20分  
 ●場所 保健福祉センター  
 ●対象 町内に住所を有する平成22年

は毎年6月30日に満了し、更新手続きが必要となります。更新がお済みでない方は、至急更新申請を行ってください。

●必要なもの ▼現在お持ちの医療証  
 ▼印かん(認印可) ▼該当者が加入する健康保険証 ▼障がいの程度が確認できるもの(身のみ。身体障害者手帳、療育手帳、精神障害者保健福祉手帳、障害年金の支払通知書等)  
 ▼特別な事由により就労が困難な場合の証明書類等(親で扶養者が就労していない場合)

### 戦没者追悼式を開催します

※お問い合わせ先  
**健康福祉課福祉子育て支援G**  
 ☎662・2673

先の大戦により犠牲となられた中山町戦没者の御霊を追悼するため、戦没者追悼式を開催します。

●日時 8月5日(金) 午前10時  
 ●場所 中央公民館

### 空き家無料相談会を開催します

※お申込み・お問い合わせ先  
**政策推進課政策企画G**  
 ☎662・4271

●日時 8月7日(日)午前9時～正午  
 ●会場 役場101会議室  
 ●申込方法 7月25日(月)まで電話にて事前に申し込んでください。  
 ●登記簿や固定資産課税証明書をお持ちいただくと、より具体的な相談ができます。

### 年に1度は特定健診を受けましょう

※お問い合わせ先  
**住民税務課住民G**  
 ☎662・2113  
**健康福祉課健康づくりG**  
 ☎662・2836

国民健康保険に加入している方で、今年度の特定健診の受診申込みがなかった方に、特定健診(メタボリックシンドロームに着目した健康診断で、メタボリックシンドロームを早期に発見し、該当者には生活習慣病を予防するための保健指導が行われます)受診をお勧めする電話を差し上げています。特定健診は、自身の健康状態を確認し、生活習慣を振り返る大切な機会です。

す。通院治療中の方も対象となり、今からでも申込みが可能です。

### 年金生活者等支援臨時福祉給付金の支給申請について

※お問い合わせ先  
**健康福祉課福祉子育て支援G**  
 ☎662・2673

申請期限は8月10日です。申請が済みでない方はお早めに手続きを行ってください(詳細は4月1日号をご覧ください。対象と思われる方には町から申請書を郵送しています)。

●対象 平成27年1月1日時点で中山町に住居登録しており、平成27年度分の町県民税が課税されていない方で、平成27年に実施した臨時福祉給付金支給対象者のうち、平成28年度中に65歳以上になる方(昭和27年4月1日以前に生まれた方)。  
 ●支給額 1人あたり3万円  
 ●受付会場 保健福祉センター  
 ●受付時間 午前8時30分～午後5時15分



### 長崎小学校の改修工事をを行います

※お問い合わせ先  
**教育課学校教育G**  
**建設課建設整備G(工事に関する)**  
 ☎662・5484  
 ☎662・2116

工事期間中は、工事車両の通行や騒音等でご迷惑をおかけしますが、ご理解とご協力をお願いします。  
 ●期間 7月下旬～11月11日(予定)  
 ●内容 校舎の屋根・外壁・空調設備等の改修 ※内容変更があった場合、期間が延長されることがあります。

### 夏の安全町民運動

7月19日(火)～8月18日(木)

- 暑さから疲労や気のゆるみが原因で居眠り、ぼんやり状態になりやすくなります。こまめに休憩して運転に集中しましょう。
- 車に乗ったら全席でシートベルト・チャイルドシートを着用しましょう。
- 飲酒運転は「しない、させない、ゆるさない」!
- 交差点では「しっかり止まってはつきり確認」を実践しましょう。

### 町内の活断層上にある町有施設の調査結果について

今月号より、地震に関する情報をお知らせします。第1回目は「山形盆地断層帯」についてです。(次回は、広報なかやま8月号で「家でできる安全対策」についてお知らせする予定です)町では、熊本地震を受け、中山町を南北に走る「山形盆地断層帯(※)」の両脇概ね50m以内に設置されている町有施設について調査を行いました。結果は次のとおりです。

※「山形盆地断層帯」とは、県内における主要な断層帯の1つで、町内の西部地域を縦断しています。今後30年以内にこの活断層を震源とする大規模地震が発生する確率は1%、地震が発生した際は町内全域で震度6強から7の地震が発生すると予想されています。

| 施設名   | 建築年度   | 耐震化 | 備考                   |
|-------|--------|-----|----------------------|
| 中山町斎場 | 平成21年度 | ○   | 耐震化されているため、現状利用を続ける。 |

※お問い合わせ先 総務課危機管理G ☎662-4899

### 今月の納税等

納期限 8月1日(月)

- 固定資産税 2期
- 国民健康保険税 1期
- 介護保険料 1期
- 後期高齢者医療保険料 1期

◆納税通知書等については、7月15日に発送します。お手元に届いた方は内容をご確認ください。

※お問い合わせ先 住民税務課税務G ☎662-2112

### 消防操法大会を開催します

訓練を重ねてきた実践さながらの放水、機敏な行動をぜひご覧ください。

- 日時 7月24日(日) 午前9時～
- 会場 中山町最上川河川敷地内テニスコート
- ◆雨天等の場合は、大会が中止になることがあります。

※お問い合わせ先  
 総務課危機管理G  
 ☎662-4899

