

# 中山町高齢者福祉計画・第6期介護保険事業計画を策定しました

※お問い合わせ先 健康福祉課福祉G (保健福祉センター) ☎662-2456

町では、「中山町高齢者福祉計画・第6期介護保険事業計画」(平成27年度～29年度)を策定し、4月からスタートしました。

この計画では、高齢者が住み慣れた地域で適切なサービスを受けながら自分らしい生活を続けることができるよう、地域の実情に応じた「地域包括ケアシステム」の体制整備を目指していきます。

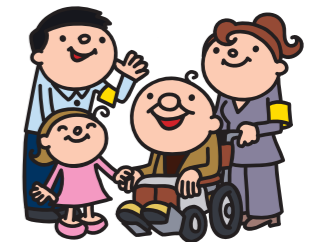
## 中山町の高齢者人口の推移

中山町の人口の推移は、平成12年をピークに、緩やかに減少傾向にあります。年齢区分別では、40歳以上の人口が増加しています。特に75歳以上の人口が大幅に増加しており、平成26年9月時点での高齢者人口は3,575人、高齢化率は30.1%となっています。これに伴い、第1号被保険者数(65歳以上の高齢者)も増加傾向にあり、団塊の世代が75歳を迎える平成37年には、高齢者人口4,093人、高齢化率38.7%になると見込まれます。また、独居や高齢者夫婦など高齢者のみで構成される世帯が増加してきており、今後も核家族の増加に伴い高齢者世帯の増加が見込まれます。

## 基本理念と基本方針

この計画では、「みんなで進める 安心できる健康・福祉のまちづくり」を実現するため、6つの基本方針に基づいて計画を進めていきます。

1. 地域包括ケアシステムの構築  
⇒地域包括ケアシステムとは、高齢者が住み慣れた地域で自分らしく継続して生活していけるように、**医療・介護・生活支援・介護予防・住まい**が包括的に確保される仕組みのことです。おおむね30分以内に必要なサービスが提供される日常生活圏域を想定しています。
2. 健康の保持増進と高齢者福祉事業等の充実
3. 介護予防サービスの支援
4. 要介護者への支援
5. 地域包括支援センターの活動推進
6. 認知症高齢者への支援



●中山町情報・物産館 **くらと**  
営業時間 朝9時～午後7時迄

**中山町産**  
**さくらんぼ好評販売中!**

日替わり 手作り弁当 **398円** お手軽価格で 内容充実!

まるっと臨時休館日 7/3(金)

※7月の第3月曜日は営業いたします

お問い合わせ先 中山町情報・物産館 **くらと** ☎023-674-0575

●6月26日の風呂の日は!  
大広間イベント午後1時～

- ・中山昔語りの会 とんと昔
- ・竹志乃会 舞踊
- ・カフオハワイ山形校 フラダンス

入浴のお客様 入場無料!

改修工事のため休業させていただきます

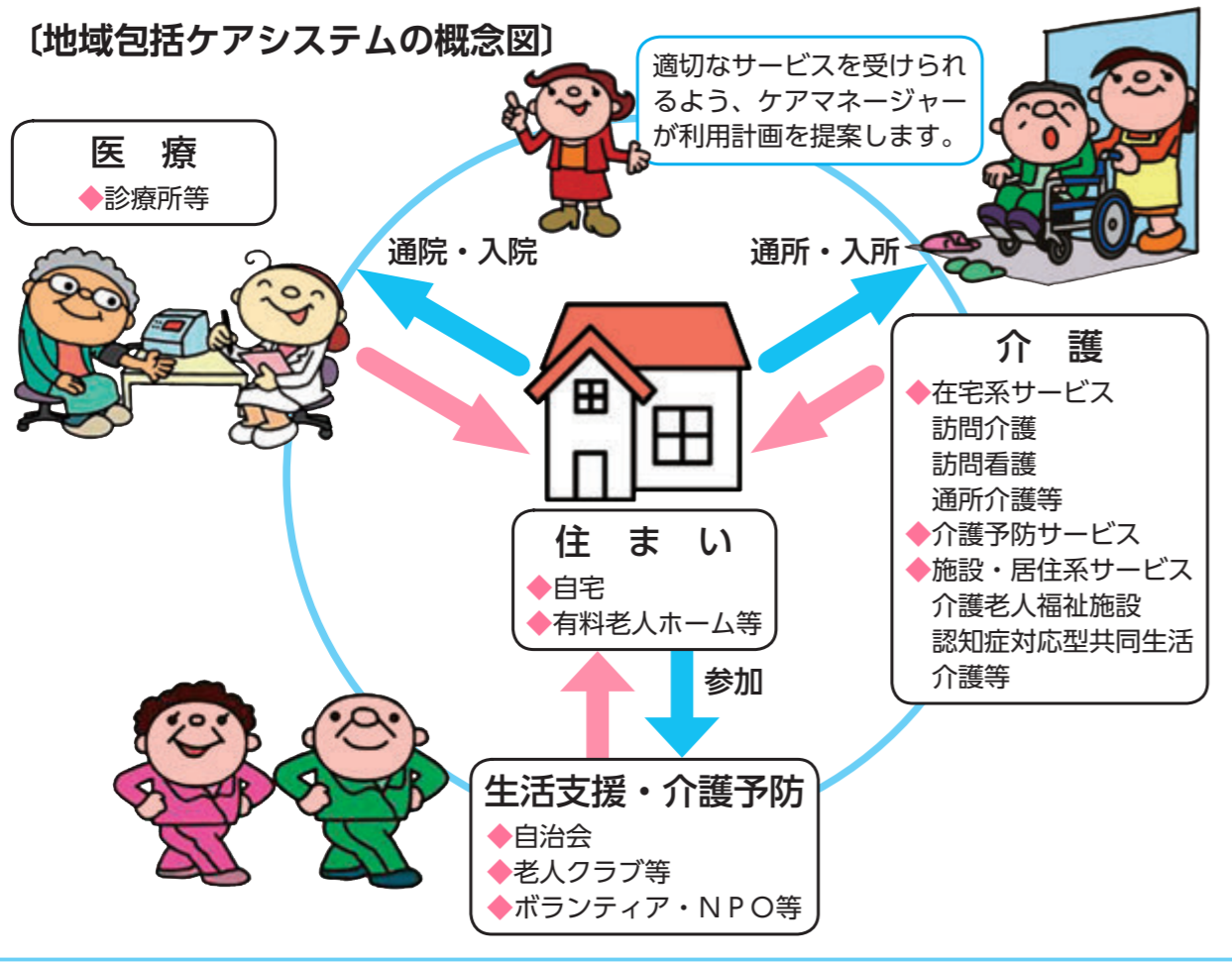
休館日 / 大浴場	7/3(金)～9(木)
宿泊・宴会	7/3(金)～10(金)

※7月の第3月曜日は営業いたします

ゆ・ら・ら 会員募集中!  
QRコードからアクセス!

株式会社 中山町振興公社 ☎023-662-5780

【地域包括ケアシステムの概念図】



## 65歳以上の方の介護保険料が変わりました

中山町では、3年ごとに介護保険事業計画を策定しています。この事業計画に基づき、平成27年度～29年度(第6期)の3年間を通じて介護保険が健全に運営できるよう、介護保険料についても改定を行いましたので、皆さんのご理解とご協力をお願いします。

- 改定内容**
- ◆65歳以上の方の1人当たりの介護保険料の基準月額を、4,900円から5,400円に改定しました。
  - ◆所得段階ごとの保険料を改定しました。
  - ◆所得に応じてきめ細やかな保険料設定を行うため、所得段階を7段階から9段階に改定しました。
- ※詳しくは、平成27年4月15日号の広報なかやまをご覧ください。

## 介護保険制度が一部改正されました 主な変更点はこちらです

- 平成27年4月から**
- ◆介護老人福祉施設(特別養護老人ホーム)に新たに入所できるのは原則として**要介護3以上の方**になりました。
  - ◆介護保険施設や短期入所を利用した際の多床室の居住費が320円から**370円**に変わりました。
- 平成27年8月から**
- ◆一定以上の所得がある方は、介護保険サービスを利用するときの自己負担額が1割から**2割**になります。
  - ◆介護保険施設や短期入所を利用した際の居住費・食費の負担軽減制度の該当要件に、預貯金等の額や配偶者の所得が加わります。
  - ◆高額介護サービス費の上限額が引き上げられ、新たに「現役並み所得者」の区分が新設されます。
  - ◆70歳未満の方の高額医療・高額介護合算制度の限度額が変更されます。
  - ◆介護老人福祉施設と短期入所を利用した時の多床室の居住費が370円から**840円**に変わります。