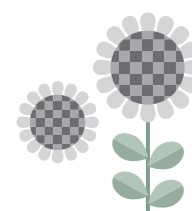


お知らせ版



No.1245

●町からのお知らせ●

認知症サポーター養成講座への参加者を募集します

※お申込み・お問い合わせ先
健康福祉課福祉G
☎662・2456

認知症サポーターとは、認知症を正しく理解し、認知症の人や家族を温かく見守る応援者です。この講座は、認知症サポーター養成のため、認知症の知識やその治療や予防、認知症の人への対応、家族のケア等について学びます。

- 認知症サポーターの活動の例
- 友人や家族に認知症の正しい知識を伝える
- 認知症の人やその家族の気持ちを理解するよう努める
- 職場で働きながら、地域で生活しながら、できる範囲で手助けをする
- 日時 12月12日(土) 午前10時～11時

献血にご協力ください

※お問い合わせ先
健康福祉課健康づくりG
☎662・2836

- 場所 中央公民館第1研修室
- 対象 町内に住所を有する20歳以上の方
- 募集人員 20名程度
- 参加費 無料
- 持ち物 筆記用具
- 申込方法 11月30日(月)まで電話で申し込んでください。
- 次の方で町内に献血バスがきます。皆さまのご協力をお願いいたします。
- 期日 12月1日(火)
- 時間・場所 ▼午前9時30分～11時30分：町保健福祉センター ▼午後1時30分～3時30分：中山町役場
- 持ち物 本人確認のため、身分が証明できるもの(運転免許証、保険証、パスポートなど)

●募集・案内●

来年度なかやま保育園臨時保育士を募集します

※お申込み・お問い合わせ先
なかやま保育園
健康福祉課子育て支援G
☎662・2210
☎662・2705

- 募集人数 20名程度(児童増が見込まれるため)
- 雇用期間 平成28年4月1日～平成29年3月31日
- 勤務時間 ▼月曜日～金曜日：午前8時30分～午後5時15分 ▼土曜日(交代勤務)：午前8時30分～午後5時15分 ※早朝および延長保育のため、交代勤務があります。
- 賃金 平成28年度適用の町臨時職員日額による。
- 応募要件 保育士資格を有する方(資格取得見込みの方を含む)。町外在住者も可。
- 応募方法 申込用紙に必要事項を記入し、健康福祉課子育て支援Gに提出してください(申込用紙はなかやま保育園、保健福祉センターに準備してあるほか、町公式ホームページからダウンロードも可能です)。
- 受付期間 11月16日(月)～12月10日(木) ※土・日・祝を除く

社会福祉協議会から

※お問い合わせ先
社会福祉協議会(保健福祉センター内)
☎662・4361

- 日(木) ※土・日・祝を除く
- 面接 12月22日(火)
- 時間は応募者に通知します。
- 「歳末たすけあい募金にご協力ください」
- 町民の皆さんの善意が、地域の寝たきりのお年寄りや生活困窮者、施設利用者などへ届けられます。一世帯につき300円以上のご協力をお願いします。募金は任意ですが、計画的な事業推進のため、ご理解・ご協力をお願いします。
- 「大規模災害被災者支援義援金について」
- 9月28日に沖縄県八重山地方に襲来した台風21号により、与那国島を中心に甚大な被害がもたらされました。多数の住民が継続的に救助を必要とする状態にあることから、沖縄県共同募金会より義援金要請がありました。受入れ口座は次のとおりです。
- 義援金名称 平成27年台風21号与那国町災害義援金
- 募集期間 11月30日(月)まで
- 受入口座(金融機関、口座番号、口座名義順) ▼琉球銀行石嶺支店(323)、普通預金335408、社会福祉法人沖縄県共同募金会

【注意】交通事故が多発しています！

【ドライバーの皆さんへ】

しっかりと前を見て、運転に集中しましょう。早めにライトを点灯し、ハイビームを積極的に活用しましょう。

【歩行者の皆さんへ】

夕方・夜間の外出の際は、明るい色の服と夜光反射材を身につけて、運転者側に自分の存在をアピールしましょう。

【高齢者の皆さんへ】

道路を渡るときは無理をせず、横断歩道を利用しましょう。

今月の納税等

納期限 11月30日(月)

- 国民健康保険税 5期
- 介護保険料 5期
- 後期高齢者医療保険料 5期

【納付書の発送について】
税額に変更のある方については11月13日(金)に変更の通知を発送します。お手元に届いた方は内容をご確認のうえ納付してください。
※お問い合わせ先
住民税務課税務G ☎662・2112

2016年版やまがた県民手帳 発売中です

スケジュール帳はもちろん、山形県の各種統計資料、レジャー資料などもついた便利な手帳です。ぜひお買い求めください。
価格：1冊600円(税込)

◆総務企画課(2階事務室)でお買い求めいただけます。

※お問い合わせ先
総務企画課情報防災G ☎662・4899

ほんわ館休館のお知らせ

※お問い合わせ先
町立図書館ほんわ館
☎662・6688

11月30日(月)～12月7日(月)の期間、蔵書点検を行うため休館となります。
期間中の本の返却は「返却ポスト」をご利用ください(DVDや大型絵本はカウンターへ返却してください)。

