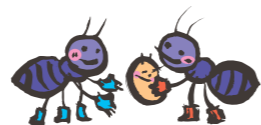


支援の内容

- 保育施設等までの送迎と預かり
- 保護者の冠婚葬祭による子どもの預かり
- 上の子の学校・幼稚園行事の時の子どもの預かり
- その他、仕事と育児の両立のための援助



対象年齢

- 6カ月～小学生まで

利用料金

- 午前8時～午後7時まで 1時間 700円
- 上記時間外、土・日・祝日 1時間 800円

★会員登録・お問い合わせ先

- ・ 特定非営利活動法人 やまがた育児サークルランド あかねヶ丘事務所
電話 687-1720 FAX 673-1721
- ・ 中山町健康福祉課 子育て支援グループ (なかやま保育園内)
電話 662-2210 FAX 663-1050



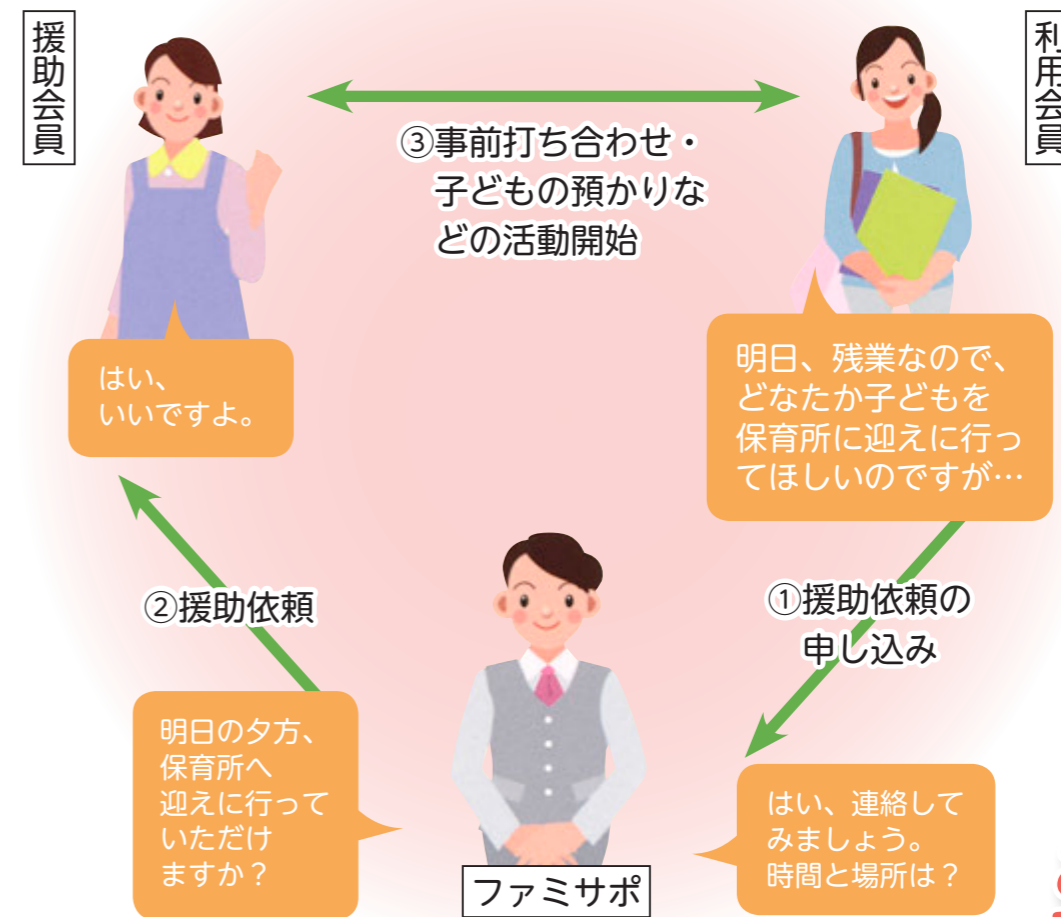
11月臨時議会

11月19日、臨時議会が開催され、役場庁舎耐震補強工事と町道柳沢岩谷線災害復旧工事費など、合計で約131万円を追加した一般会計補正予算(第5号)の専決処分が承認されました。これにより一般会計の歳入歳出予算額は49億8769万円となりました。

8月21日～11月20日に寄附してくださいました方です。
(氏名等の公表を希望しない方については掲載していません)

▼ 岩田人美さん (東京都江東区)	▼ 神谷健之さん (神奈川県川崎市)
▼ 末廣 等さん (愛知県名古屋市中)	▼ 小嶋典夫さん (長野県長野市)
▼ 蔭山隆茂さん (大阪府大阪市)	▼ 林 邦充さん (東京都江東区)
▼ 高村尚子さん (東京都港区)	▼ 菊地時雄さん (東京都大田区)
▼ 山本曜一さん (滋賀県湖南市)	▼ 玉置俊六さん (神奈川県川崎市)
▼ 栗本 唯さん (大阪府羽曳野市)	▼ 豊島幸磨さん (東京都豊島区)
▼ 平澤亜希さん (東京都新宿区)	▼ 宮本一史さん (兵庫県宝塚市)
▼ 中井玲子さん (兵庫県神戸市)	▼ 増喜明彦さん (神奈川県川崎市)
▼ 笠井俊宏さん (京都府京都市)	▼ 佐藤和彦さん (千葉県柏市)
▼ 下川泰史さん (兵庫県神戸市)	▼ 田中勝広さん (東京都中野区)
▼ 藤澤克正さん (神奈川県相模原市)	▼ 平林朋子さん (愛知県豊明市)
▼ 野田慎彦さん (愛知県一宮市)	▼ 大津弘一さん (神奈川県川崎市)
▼ 田坂洋介さん (神奈川県川崎市)	▼ 吉川真澄さん (愛知県名古屋市中)
▼ 高橋 亨さん (栃木県宇都宮市)	▼ 有村朋晃さん (熊本県熊本市)
▼ 今井 武さん (兵庫県神戸市)	▼ 辻 敏孝さん (愛知県名古屋市中)
	▼ 庄子 靖さん (宮城県仙台市)

ファミリー・サポート・センター活動の流れ



★ファミリー・サポート・センターとは

育児の援助を受けたい人(利用会員)と育児の援助を行いたい人(援助会員)が会員として登録し、会員同士が助け合いながら子育てをする相互援助活動です。
安心して子育てができるよう、地域ぐるみであなたを応援します。中山町では今年4月からファミリー・サポート・センター事業の運営を特定非営利活動法人やまがた育児サークルランドへ委託しています。

ご利用になるには会員登録が必要です!

登録料は無料です。いざという時の安心のためにあなたも登録しませんか。

- 利用会員** 中山町内に在住または通勤している生後6ヶ月からおおむね小学生までのお子さんをお持ちの保護者の方。
- 援助会員** 中山町に在住で、町長が実施する講習を受講した方。子どもが好きで心身ともに健康でやる気のある方であれば、年齢性別は問いません。
- 両方会員** 利用会員と援助会員を兼ねられる方。

ご利用ください

『中山町ファミリー・サポート・センター』を
みんなで子育てを応援!!

